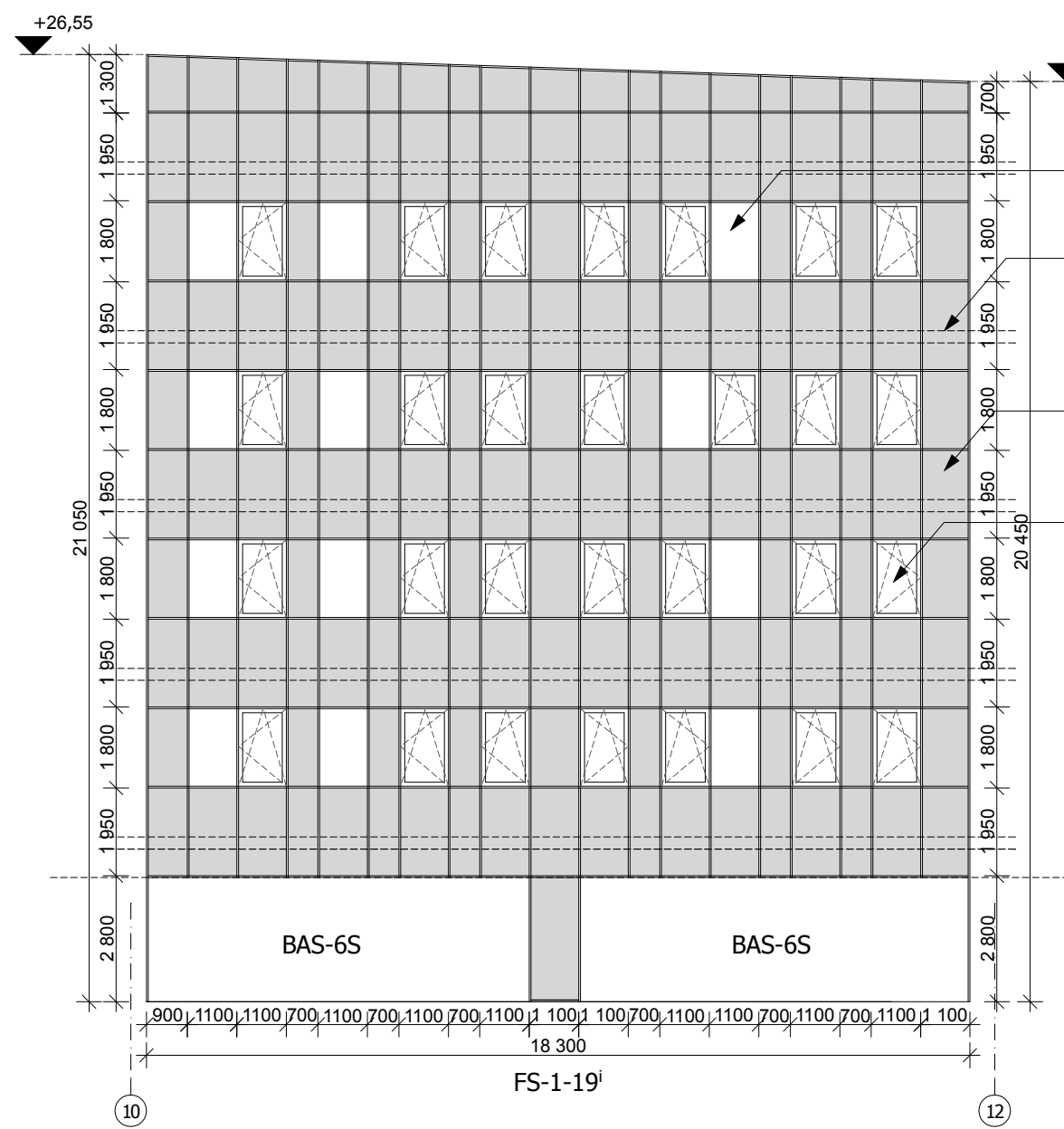
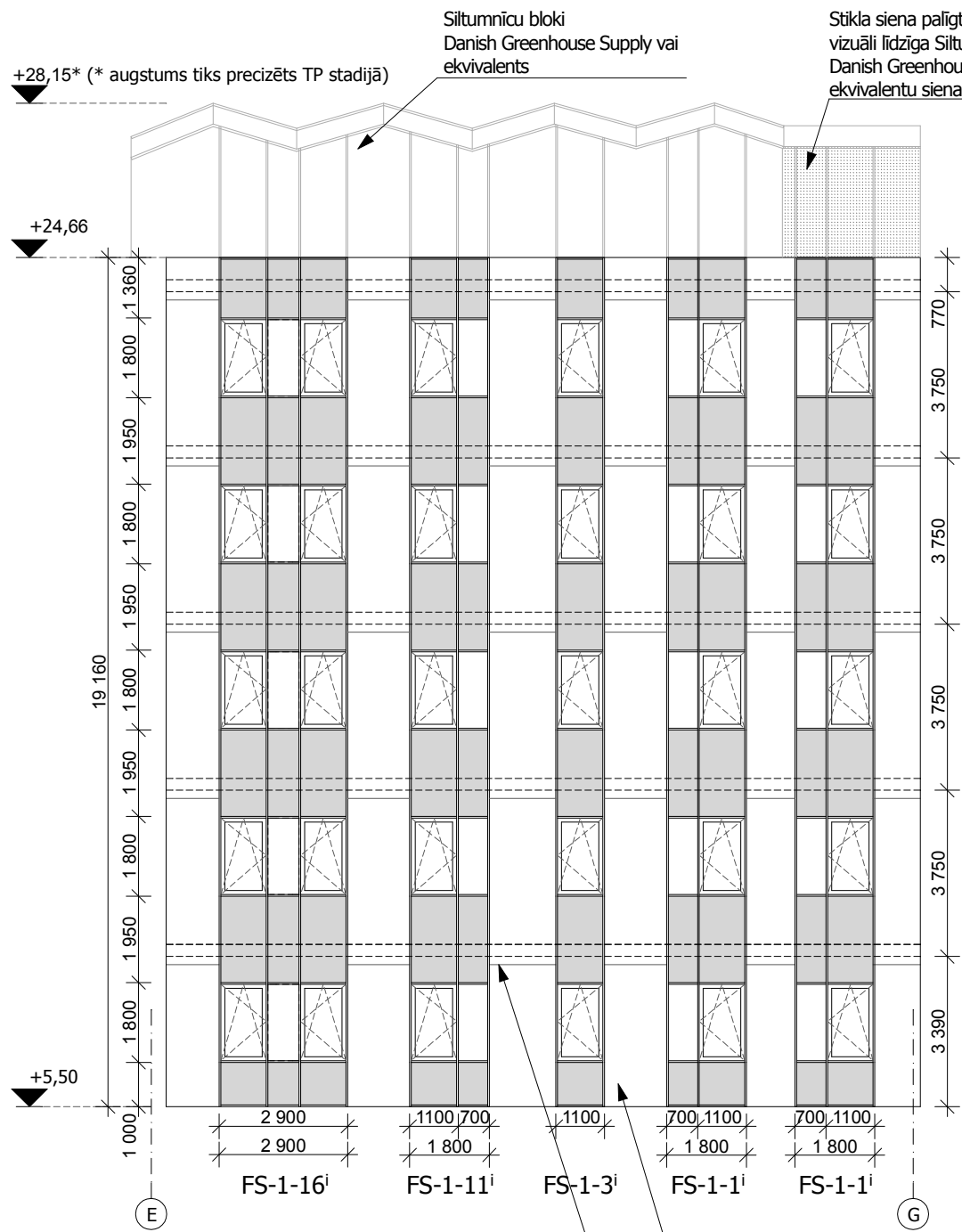


Fasāžu sistēmas iekšpagalmam



Fasādes dz/betona paneli
Fasādes dz/betona panelu dalījuma līnija

PIEZĪMES

1. Skiču projekta ARD daļas rasējumus skatīt kopā ar AR, BK, AVK, EL un citām projekta daļām.
2. Visus Skiču projekta rasējumus skatīt kopā ar projekta Aprakstu.
3. Norādes uz būvmateriāliem, izstrādājumiem un iekārtām šai projektā minētas kā šo būvmateriālu, izstrādājumu un iekārtu kvalitātes, vizuālo un tehnisko īpašību un apkalpošanas komforta līmeņa rādītājs. Būvdarbu gaitā iespējama ekvivalentu būvmateriālu lietošana, izstrādājumu un iekārtu uzstādīšana, ja tie nekādā ziņā nemaina risinājuma kopējo kvalitāti, kā arī ir saskaņoti ar projekta autoriem un Pasūtītāju.
5. Skiču projekta ARD daļā uzrādīto izstrādājumu detaļarasējumi pasūtāmi attiecīgajā izgatavotāju uzņēmumā.
4. Iespējamās izmaiņas saskaņot ar projekta autoriem pirms darbu uzsākšanas.
6. Tālākas projekta detalizācijas rasējumi, ko izstrādā būvuzņēmējs, saskaņojami ar projekta autoriem pirms attiecīgo darbu veikšanas.
7. Fasāžu sistēmas augšējās daļa ir paralēla jumta konstrukcijai.
8. Stiklojuma veidus skatīt Aprakstā.
9. Visas redzamās dz/betona virsmas kvalitatīvi apstrādātas, atbilstoši normatīvajiem aktiem. Veidņu dalījumu un virsmas kvalitātes etalonu saskaņot pirms darbu uzsākšanas.

Projekts			
LATVIJAS UNIVERSITĀTES DABASZINĀTŅU AKADĒMISKAIS CENTRS JELGAVAS IELĀ 1, RĪGĀ, LV-1050			
Stadija		SKIČU PROJEKTS (SP)	
Pasūtītājs		LATVIJAS UNIVERSITĀTE Raiņa bulvāris 19, Rīga, LV-1586	
Būvprojekta vadītājs Projekta autors		Arhitektūras birojs SIA SEŠTAIS STILS Tirgoņu iela 8, Rīga, LV-1050 Tālr. 67228542, fakss 67220143 birojs@sestaisstils.lv	
Datums/Paraksts			
Rasējums		Iekšpagalma fasādes assis 10-12, E-G (fasāžu sistēmās)	
Pasūtījuma Nr.: 11-06/532		Daļa: ARD	Lapas Nr.:ARD-8.5 M: 1:150
Būvprojekta vad.:		V. Polkovņikova	
AR daļas vad.:		I. Kujikovska	
Projektēja:			
Izstrādāja:		R. Liepiņš	
Faila Nr.:		Datums: 10.11.2011	

KOMUNĀLPROJEKTS BŪVKOMERSANTA REĢISTR. Nr. 2007 - R				Būvobjekta nosaukums Latvijas Universitātes Dabaszinātņu Akadēmiskā centra Jelgavas iela 1, Rīgā			
Lapas saturs Iekšpagalma fasādes assis 10-12, E-G (fasāžu sistēmās)							
Amats	Uzvārds	Paraksts	Datums	Pasūtījuma Nr.	12 - 26 - 059	Mērogs	Stadija
AR daļas vad.	T.Kotoviča		11.2012	Pasūtītājs		1:150	SP
Arhitekts	Ā. Vītiņa		11.2012	Latvijas Universitāte		Lapas Nr.	Lapu sk.
Arh. reģ. Nr.	Uzvārds	Paraksts	Datums			ARD - 8.5.i	