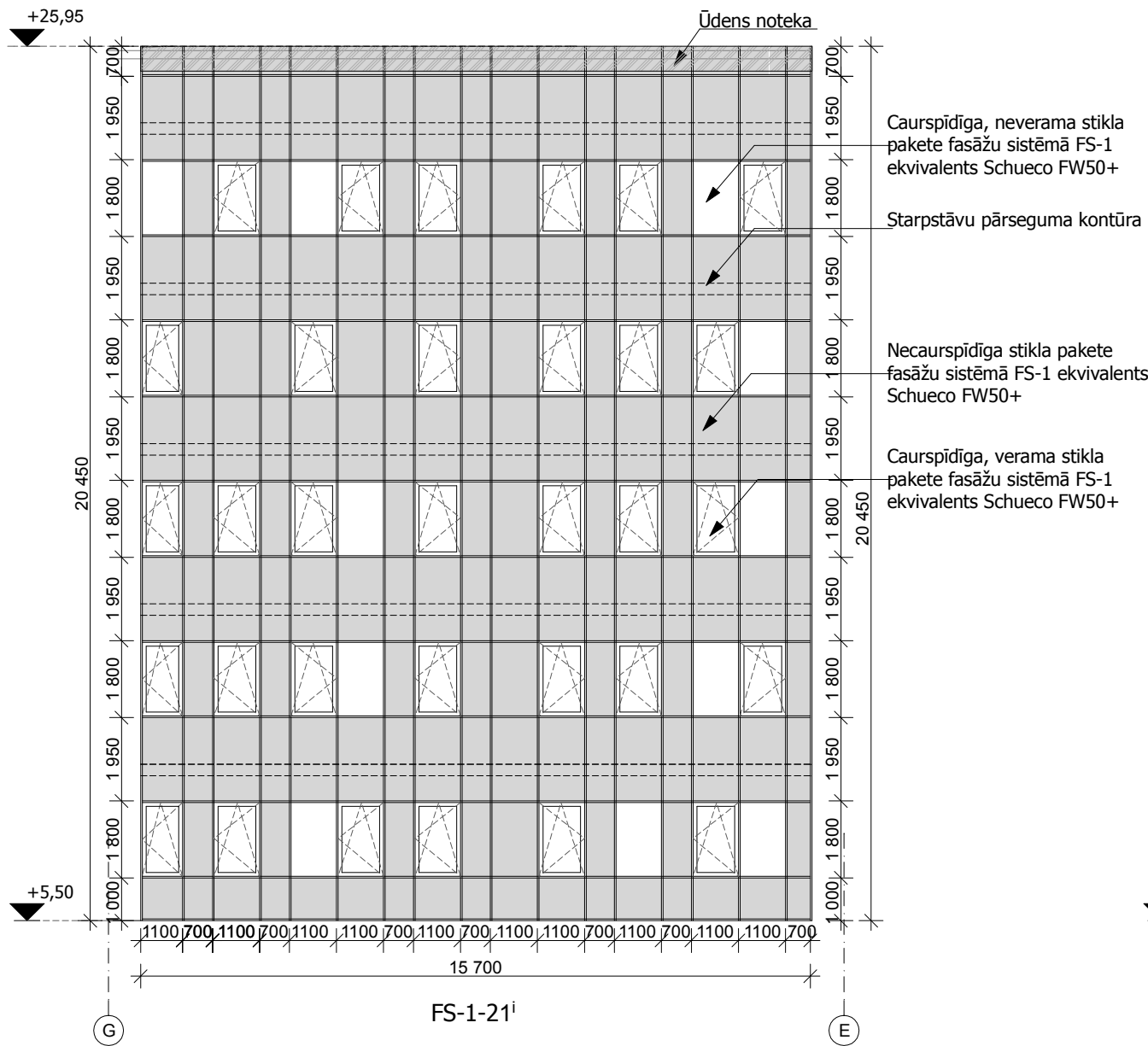
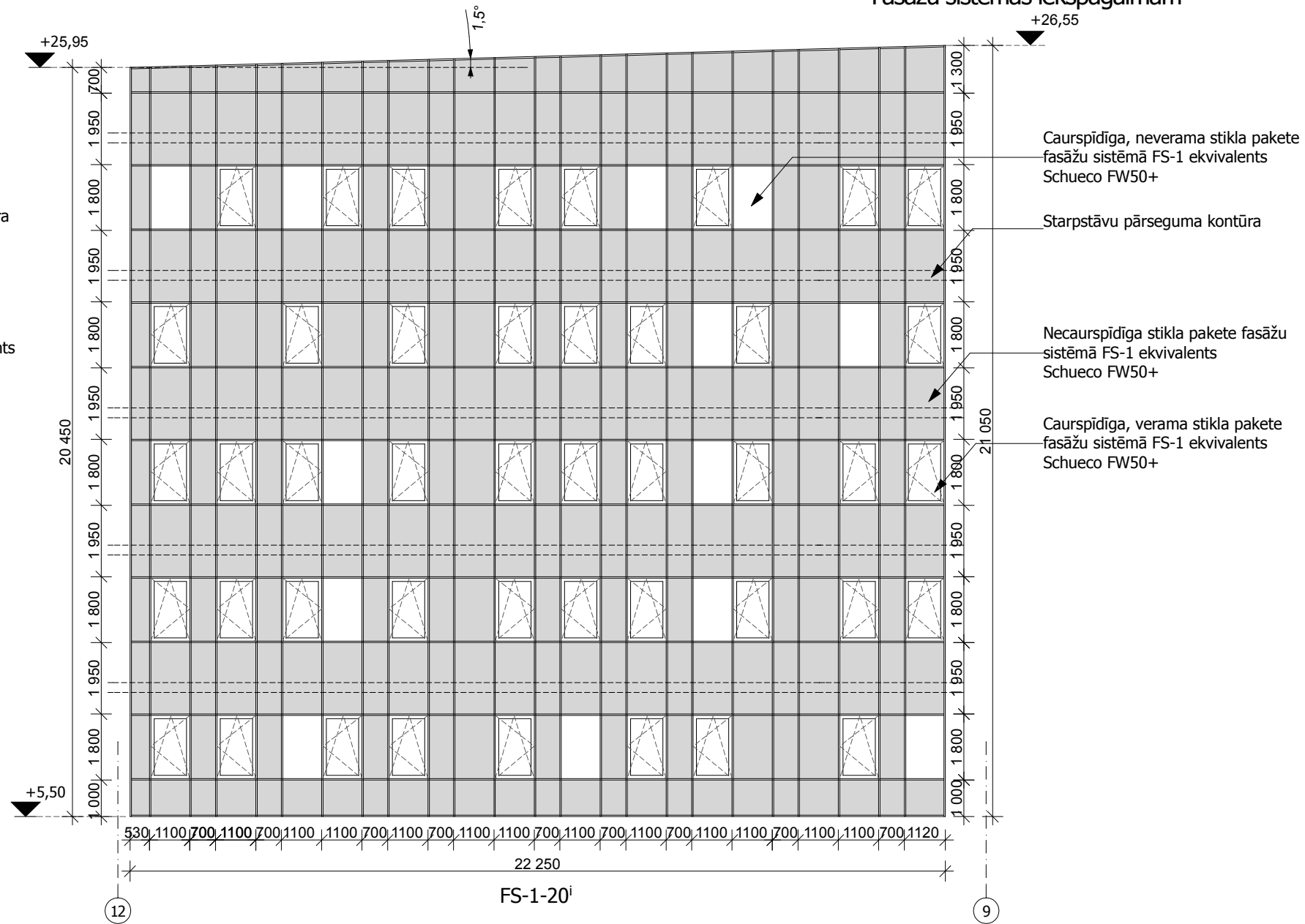


Fasāžu sistēmas iekšpagalmam



Fasāžu sistēmas iekšpagalmam



PIEZĪMES

1. Skiču projekta ARD daļas rasējumus skatīt kopā ar AR, BK, AVK, EL un citām projekta daļām.
2. Visus Skiču projekta rasējumus skatīt kopā ar projekta Aprakstu.
3. Norādes uz būvmateriāliem, izstrādājumiem un iekārtām šai projektā minētas kā šo būvmateriālu, izstrādājumu un iekārtu kvalitātes, vizuālo un tehnisko īpašību un apkalpošanas komforta līmeņa rādītājs. Būvdarbu gaitā iespējama ekvivalentu būvmateriālu lietošana, izstrādājumu un iekārtu uzstādīšana, ja tie nekādā ziņā nemaina risinājuma kopējo kvalitāti, kā arī ir saskaņoti ar projekta autoriem un Pasūtītāju.
4. Iespējamās izmaiņas saskaņot ar projekta autoriem pirms darbu uzsākšanas.
5. Tālākas projekta detalizācijas rasējumi, ko izstrādā būvuzņēmējs, saskaņojami ar projekta autoriem pirms attiecīgo darbu veikšanas.
6. Fasāžu sistēmas augšējās daļa ir paralēla jumta konstrukcijai.
7. Stiklojuma veidus skatīt Aprakstā.
8. Skatīt visas redzamās dz/betona virsmas kvalitatīvi apstrādātas, atbilstoši normatīvajiem aktiem. Veidņu dalījumu un virsmas kvalitātes etalonu saskaņot pirms darbu uzsākšanas.

KOMUNĀLPROJEKTS BŪVKOMERSANTA <small>REĢISTR. Nr. 2887 - R</small>			
Amats	Uzvārds	Paraksts	Datums
AR daļas vad.	T.Kotoviča		11.2012
Arhitekts	Ā. Vītiņa		11.2012
Arh. reģ. Nr.	Uzvārds	Paraksts	Datums

Būvobjekta nosaukums Latvijas Universitātes Dabaszinātņu Akadēmiskā centra Jelgavas iela 1, Rīgā			
Lapas saturs Iekšpagalma fasādes assis 12-9, G-E (fasāžu sistēmas)			
Pasūtījuma Nr.	12 - 26 - 059	Mērogs	Stadija
Pasūtītājs		1:150	SP
Latvijas Universitāte		Lapas Nr.	Lapu sk.
		ARD - 8.4.i	

Projekts LATVIJAS UNIVERSITĀTES DABASZINĀTŅU AKADĒMISKAIS CENTRS JELGAVAS IELĀ 1, RĪGĀ, LV-1050			
Stadija	SKIČU PROJEKTS (SP)		
Pasūtītājs	LATVIJAS UNIVERSITĀTE Raiņa bulvāris 19, Rīga, LV-1586		
Būvprojekta vadītājs Projekta autors	Arhitektūras birojs SIA SESTĀIS STILS Tirgoņu iela 8, Rīga, LV-1050 Tālr. 67228542, fakss 67220143 birojs@sestaisstils.lv		
Datums/Paraksts			
Rasējums	Iekšpagalma fasādes assis 12-9, G-E (fasāžu sistēmas)		
Pasūtījuma Nr.:	11-06/532	Datums:	ARD
Lapas Nr.:	ARD-8.4	Mērogs:	1:150
Būvprojekta vad.:	V. Polkovņikova		
AR daļas vad.:	I. Kuļikovska		
Projektēja:			
Izstrādāja:	R. Liepiņš		
Faila Nr.:		Datums:	10.11.2011