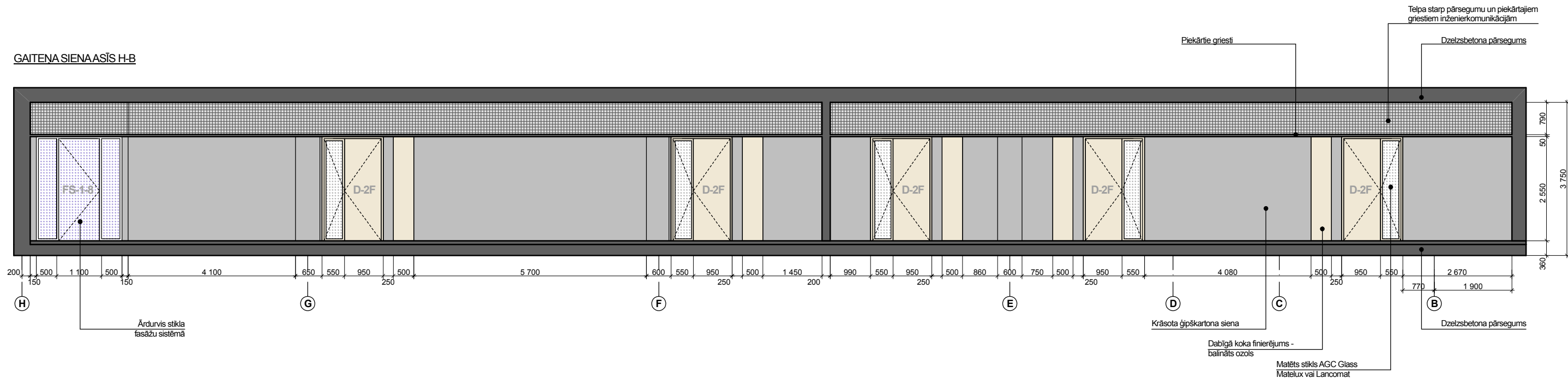
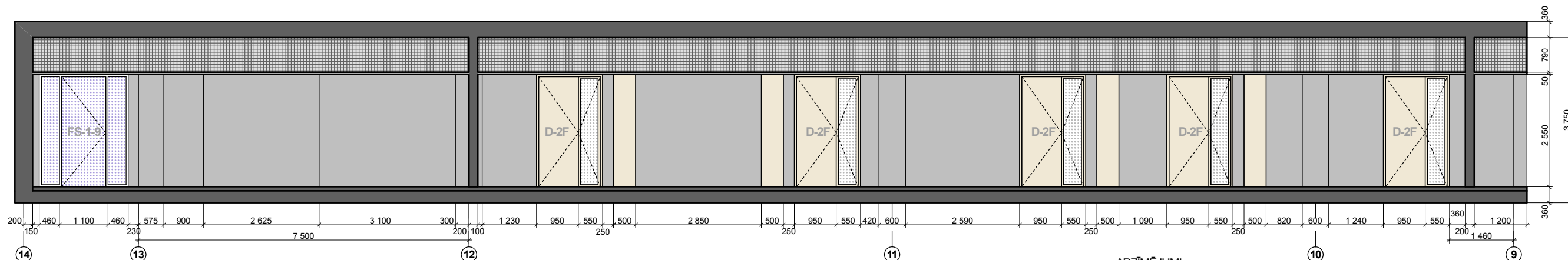


GAITENA SIENAASĪS H-B



GAITENA SIENAASĪS 14-9



PIEZĪMES

1. Sīču projekta ARD daļas rasējumus skatīt kopā ar AR, BK, AVK, EL un citām projekta daļām.
2. Visus Sīču projekta rasējumus skatīt kopā ar projekta Aprakstu.
3. Sīču projekta ARD daļā uzrādīto izstrādājumu detaļarasējumi pasūtāmi attiecīgajā izgatavotāju uzņēmumā.
4. Iespējamās izmaiņas saskaņot ar projekta autoriem pirms darbu uzsākšanas.
5. Norādes uz būvmateriāliem, izstrādājumiem un iekārtām šai projektā minētas kā šo būvmateriālu, izstrādājumu un iekārtu kvalitātes, vizuālo un tehnisko īpašību un apkalpošanas komforta līmeņa rādītājs. Būvdarbu gaitā iespējama ekvivalentu būvmateriālu lietošana, izstrādājumu un iekārtu uzstādīšana, ja tie nekādā ziņā nemaina risinājuma kopējo kvalitāti, kā arī ir saskaņoti ar projekta autoriem un Pasūtītāju.
6. Tālākas projekta detalizācijas rasējumi, ko izstrādā būvuzņēmējs, saskaņojami ar projekta autoriem pirms attiecīgo darbu veikšanas.
7. Durvju specifikāciju skatīt ARD-5.1, sienu detalizāciju ARD-2.1.
8. Ugunsdrošās durvis un sienas ēkā izvietotas saskaņā ar būvnormatīva LBN 201-10 noteikumiem, durvju un sienu ugunsdrošību skatīt UPP aprakstā.
9. Durvju un sienu skaņas izolācija - atbilstoša LBN 016-11 un citiem spēkā esošajiem normatīvajiem aktiem.
10. Ārpusis un ārsienas ar normatīviem atbilstošu siltumvadāmības koeficientu.
11. Ārpusis tehniskajiem parametriem, kā arī vizuālajam izskatam jābūt saskaņotam ar fasāžu sistēmām.
12. Durvju krāsa un apdares materiāli precizējami tehniskajā projektā.
13. Durvis komplektējamas ar nepieciešamo furnitūru, detalizētu informāciju skatīt Aprakstā.
14. Kur nepieciešams, jānodrošina iespēja bloķēt durvis atvērtā stāvoklī.
15. Pagraba stāvā visu durvju augstums 2250 mm.
16. Analogas gaitenju sienas arī pārējos stāvos.

APZĪMĒJUMI

apzīmējums	nosaukums
[Pattern]	DZELZSBETONA PĀRSEGUMS
[Pattern]	MATĒTS STIKLS AGC Glass Lacomat vai Matelux sērija
[Pattern]	STIKLA FASĀŽU SISTĒMA
[Pattern]	DABĪGĀ KOKA FINIERĒJUMS - BALINĀTS OZOLS
[Pattern]	KRĀSOTA ĢIĻŠKARTONA SIENA
[Pattern]	TELPA INŽENIERKOMUNIKĀCIJĀM
[Pattern]	PIEKĀRTIE GRIESTI
D-2F	DURVJU MARKA

Projekts

**LATVIJAS UNIVERSITĀTES DABASZINĀTŅU
AKADĒMISKAIS CENTRS**
JELGAVAS IELĀ 1, RĪGĀ, LV-1050

Stadija SKIČU PROJEKTS (SP)

Pasūtītājs
LATVIJAS UNIVERSITĀTE
Raiņa bulvāris 19, Rīga, LV-1586

Būvprojekta vadītājs
Projekta autors

Arhitektūras birojs SIA SEŠTAIS STILS
Tirgoņu iela 3, Rīga, LV-1050
Tālr. 67228542, fakss 67220143
birojs@sestaisstils.lv

KOMUNĀLPROJEKTS
BŪVKOMERSANTA
REĢISTR. Nr. 2007 - R

Būvobjekta nosaukums
**Latvijas Universitātes Dabaszinātņu
Akadēmiskā centra Jelgavas iela 1, Rīgā**

Amats	Uzvārds	Paraksts	Datums
AR daļas vad.	T.Kotoviča		12.2012
Arhitekts	A.Vītiņa		12.2012
Arh. reģ. Nr.	Uzvārds	Paraksts	Datums

Lapas saturs			
Gaitenju sienu notinumu fragmenti 3. stāvā			
Pasūtījuma Nr.	12 - 26 - 059	Mērogs	Stadija
Pasūtītājs		Lapas Nr.	Lapu sk.
Latvijas Universitāte		ARD -7.1.i	

Datums/Paraksts			
Rasējums	Gaitenju sienu notinumu fragmenti 4. stāvā		
Pasūtījuma Nr.:	11-06/532	Daļa:	ARD
Lapas Nr.:	ARD-7.1	M:	1:100
Būvprojekta vad.:	V. Polkovņikova		
AR daļas vad.:	I. Kujkovska		
Projektēja:			
Izstrādāja:	D. Zariņa		
Faila Nr.:		Datums:	10.11.2011