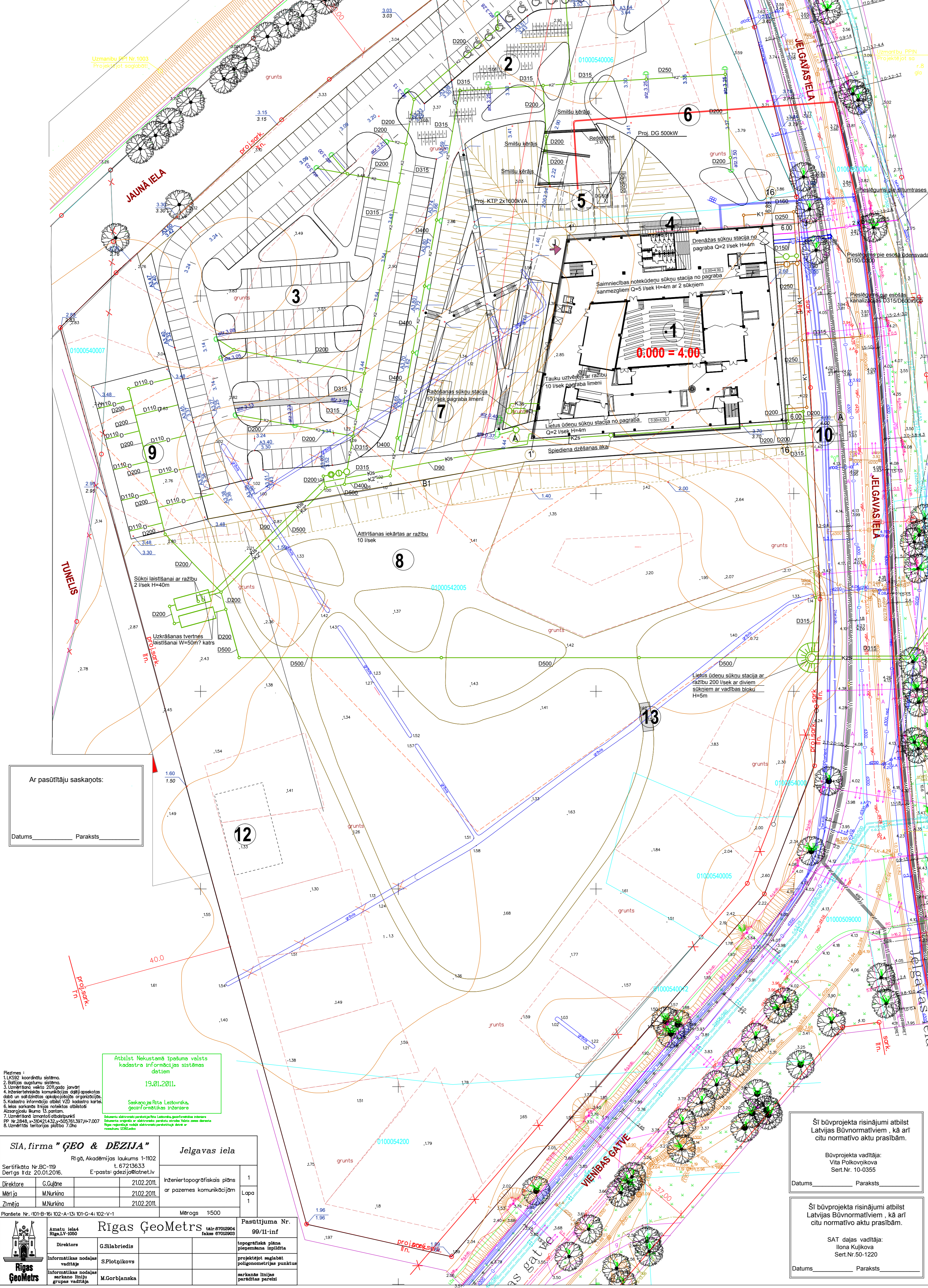


RĪGAS PILSĒTAS EKSPLOATĒJOŠO ORGANIZĀCIJU APĻIECĪJUMS PAR PLĀNĀ UZRĀDĪTO APAKŠMĒS KOMUNĀKĀLIJU ATBILSTĪBU ŠO ORGANIZĀCIJU ARHĪVU MATERIĀLEM

ORGANIZĀCIJA	KOMUNĀKĀCIJAS	PARAKSTS, ZĪMOGS	DATUMS	UZVĀRDS	PEZĪMĒS
"RĪGAS ŪDENS"	ŪDENSVAIDS	PARAKSTS, ZĪMOGS	10.01.2011.	D.Boimane	
A/S "LATVIJAS GĀZE"	KANALIZĀCIJA	PARAKSTS, ZĪMOGS	12.01.2011.	L.Jaunzeme	
A/S "RĪGAS SILTĪMS"	GĀZES VAIDS	PARAKSTS, ZĪMOGS	13.01.2011.	G.Grauda	
AS "Sociālais tīkls"	SILTUMTĪKLS	PARAKSTS, ZĪMOGS	28.01.2011.	T.Pavlenko	
AS "LATVENERGO" Augstsprieguma tīkls	EL. KABELI	PARAKSTS, ZĪMOGS	18.01.2011.	G.Medvedis	Komunikāciju tīklu nov.
AS "LATVENERGO" Kabelu denests	SAKARU KABELI	PARAKSTS, ZĪMOGS	18.01.2011.	H.Pavlovs	Saskanojuma Nr.70
SIA "OPTRON"	SAKARU KABELI	PARAKSTS, ZĪMOGS	17.01.2011.	A.Nikiforovs	
SIA "LATTELECOM"	TELEFONA KABELI	PARAKSTS, ZĪMOGS	18.01.2011.	U.Jakovsons	Saskanojuma Nr.
SIA "LATTELECOM"	TĀL SAKARU TELEFONA KABELI	PARAKSTS, ZĪMOGS	12.01.2011.	G.Savmeire	Saskanojuma Nr.
"RĪGAS GĀSMA"	EL. KABELI, LUKSĒFORU KABELI	PARAKSTS, ZĪMOGS	17.01.2011.	Silva	
RD "Saimniecības departaments"	LIETUS KANALIZĀCIJA	PARAKSTS, ZĪMOGS	18.01.2011.	M.Šubofe	
RD "SIA "Rīgas Saimniecība"	EL. KABELI	PARAKSTS, ZĪMOGS	17.01.2011.	M.Šubofe	
VAS "Latvijas valsts radio un televīzijas centrs"	SAKARU KABELI	PARAKSTS, ZĪMOGS	13.01.2011.	M.Zvartāne	
VAS "Latvijas Dzelzceļš"	TD-1	PARAKSTS, ZĪMOGS	17.01.2011.	L.Gaidukova	Kabeļu atzīmēti
VAS "Latvijas Dzelzceļš"	DZEL. KABELI	PARAKSTS, ZĪMOGS	19.01.2011.	M.Skrebele	Kabeļu nov.

Tipogrāfiskā uzdevuma saukuma raksts	Simbols
Zemes virsmas katodra apzīmējums	01000542005
Zemes virsmas robežlīnija	sof.s. līn.
Sarkanā līnija	sof.s. līn.
Atkārtoti lietojamā sarkanā līnija	sof.s. līn.
Koordinātu tīkls	+
Tekhniskā līnija	—
Telefona kabeļlīnija	—
Sakaru kabeļlīnija	—
Stāvvada (ASP)	—
Gāzesvads (VSP)	—
Gāzesvads (ZSP)	—
Siltumtrase	—
Spēdekabeļlīnija	—
Kabeļlīnija	—
Lietus kabeļlīnija	—
Ūdensvads	—



- EKSPLIKĀCIJA:**
- PROJEKTĒTĀ ĒKA
  - VELOSIPĒDU NOVIETNE (KOPĒJAIS NOVIETŅU SKAITS - 526)
  - AUTOSTĀVVIETA 180 VIETĀM (NO TĀM 10 PERSONĀM AR ĪPAŠĀM VAJADZĪBĀM)
  - BALTĀ MONOLĪTBETONA KĀPNES
  - SAIMNIECĪBAS ĒKA (ATKRITUMU, KOMPOSTA NOVIETNE, DG 500, TP 2x1600)
  - AKADEMISKAIS LAUKUMS AR 6 KAROGU MASTIEM, SOLIŅIEM
  - IESPĒJAMĀS DZESEŠANAS IEKĀRTAS NOVIETOJUMS
  - LABĪEKĀRTOTAS ATPŪTAS VIETAS AR SOLIŅIEM, ATKRITUMU URNĀM.
  - SPORTA LAUKUMS \* MINI PITCH \* 20 X40 M
  - AVĀRIJAS IZBRAUKTUVE NO AUTOSTĀVVIETAS
  - SARGA MAJĀNA
  - VIETA ELEKTROAPGĀDES IZVIETOJUMAM
  - TILTS PAR ESOŠO GRĀVĪ

- 01 - Projektējams ūdensvads
- K1 - Projektējama sadzīves kanalizācija
- K2 - Projektējama lietus kanalizācija ar naftas produktiem
- K2' - Projektējama lietus kanalizācija
- K2s - Projektējama spiediena lietus kanalizācija
- Kis - Projektējama spiediena laistības kanalizācija
- D - Drenāža
- S - Projektējama siltumtrase
- K3 - Razošanas kanalizācija
- K3s - Razošanas noteikumu spiediena kanalizācija
- W— proj. vājstrāvu kabeļi

Ar pasūtītāju saskaņots:

Datums \_\_\_\_\_ Paraksts \_\_\_\_\_

Atbilst Nekustamā īpašuma valsts kadastro informācijas sistēmas datiem  
19.01.2011.

Saskaņots ar Rīgas Tehniskās universitātes ģeodēzijas katedru

**SIA, firma "GEO & DĒZIJA"**

Rīgas, Akadēmijas ielukumā 1-102  
Sertifikāta Nr. BC-119  
Dirģelis l.dz. 20.01.2016.  
E-pasts: gdezijs@net.lv

**Jelgavas iela**

Inženiertopogrāfiskais plāns  
ar pazemes komunikācijām

Lapa 1

Mērogs 1:500

Pasūtītāja Nr. 99/11-inf

Amats ielā 4 Rīga, LV-1050  
Direktors G.Silabriedis  
Informātikas nodalījuma vadītāja S.Plotnikova  
Informātikas nodalījuma meklētāja M.Gorbjanskā

topogrāfiskā plāna pieņemšanas līguma projekta gaitā poligonometrijas punktu marķējuma izpildes pārbaudes protokols

Rīgas Ģeometrs

Šis būvprojekta risinājumi atbilst Latvijas Būvnormatīviem, kā arī citu normatīvo aktu prasībām.

Būvprojekta vadītāja:  
Vita Polkovņikova  
Sert.Nr. 10-0355

Datums \_\_\_\_\_ Paraksts \_\_\_\_\_

Šis būvprojekta risinājumi atbilst Latvijas Būvnormatīviem, kā arī citu normatīvo aktu prasībām.

SAT daļas vadītāja:  
Ilona Kuljkova  
Sert.Nr.50-1220

Datums \_\_\_\_\_ Paraksts \_\_\_\_\_

**LATVIJAS UNIVERSITĀTES DABASZINĀTŅU AKADEMISKAIS CENTRS**  
JELGAVAS IELA 1, RĪGA, LV-1050

Stadija SKIČŪ PROJEKTS (SP)

Pasūtītājs LATVIJAS UNIVERSITĀTE  
Raņa bulvāris 19, Rīga, LV-1586

Būvprojekta vadītājs Projekta autors Arhitektūras birojs SIA SEŠTAIS STILS  
Tirgoņu iela 8, Rīga, LV-1050  
Tālr. 67228542, fakss 67220143  
birojs@sestaisstils.lv

Datums/Paraksts

Projekta līdzautors

**JUKAD** SIA "JUKAD projekts"  
Gaujas iela 3, Rīga, LV-1026  
Tālr. 67518288, fakss 67518208  
jukad@inbox.lv

Parbaudīja Datums/Paraksts

Shēma

Rasījums ĢENPLĀNS AR SAVIETIETIENĀ INŽENIERTĪKLIEM

Pasūtītāja Nr.: 11-06/532 Dāļa: ŪKT

Būvproj. vad.: V. Polkovņikova Lapas Nr.: ŪKT-2

ŪKT daļas vad.: T. Romāša Datums: 27.09.2011

Izstrādāja: T. Romāša Mērogs: 1:500

Arhīva reģ. Nr.: