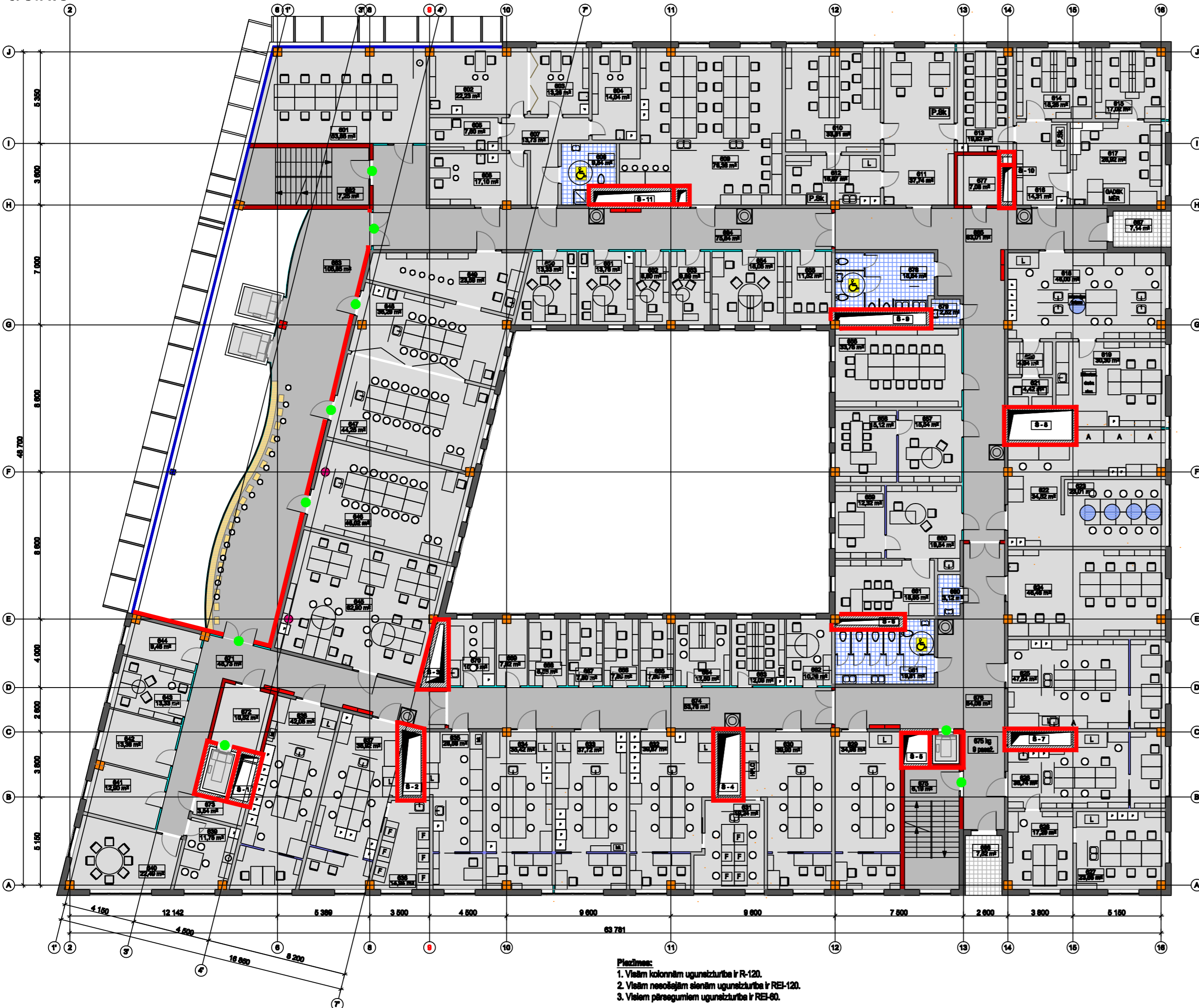


6. STĀVS



Piezīmes:  
 1. Visām kolonnām ugunsizturība ir R-120.  
 2. Visām nesojāmām sienām ugunsizturība ir REI-120.  
 3. Visām pārsegumiem ugunsizturība ir REI-60.

6. stāva telpu eksplikācija

NR.	TELPAS NOSAUKUMS	PLATĪBA, m <sup>2</sup>
601	Studentu patstāvīgai darba	53.66 m <sup>2</sup>
602	Mācību un sistēmatkārtas ieb.	22.23 m <sup>2</sup>
603	Mikrocirkulācijas laboratorija	13.26 m <sup>2</sup>
604	Mikroneigrāfijas laboratorija	14.04 m <sup>2</sup>
605	Gārbūve un atpūtas telpa	7.60 m <sup>2</sup>
606	Elektrofizioloģijas laboratorija	17.10 m <sup>2</sup>
607	Priekštelpa	13.73 m <sup>2</sup>
608	Sanitārais mazgā	9.84 m <sup>2</sup>
609	Mācību laboratorija	76.38 m <sup>2</sup>
610	Zinātniskā lab. (zoo+ dzīv. ekol.	33.81 m <sup>2</sup>
611	Zinātniskā lab. (zoo+ dzīv. ekol.	37.74 m <sup>2</sup>
612	Zinātniskā lab. (zoo+ dzīv. ekol.	16.07 m <sup>2</sup>
613	Semināru telpa ( bot.+zoo kat.)	19.82 m <sup>2</sup>
614	Zinātniskā lab. (bot.+ ekol. kat)	19.26 m <sup>2</sup>
615	Zinātniskā lab. (bot.+ ekol. kat)	17.02 m <sup>2</sup>
616	Zinātniskā lab. (bot.+ ekol. kat)	14.31 m <sup>2</sup>
617	Zinātniskā lab. (bot.+ ekol. kat)	26.92 m <sup>2</sup>
618	Zinātniskā lab. (augu fiziol. kat)	46.00 m <sup>2</sup>
619	Zinātniskā lab. (augu fiziol. kat)	30.30 m <sup>2</sup>
620	Kultūru audzēš. telpa(augu fiziol. kat)	4.94 m <sup>2</sup>
621	Semināru telpa	4.42 m <sup>2</sup>
622	Zinātniskā lab.(hidroloģija)	34.62 m <sup>2</sup>
623	Zinātniskā lab.(hidroloģija)	23.01 m <sup>2</sup>
624	Biotehnoloģijas lab.(molek. biol. kat.)	46.46 m <sup>2</sup>
625	Šūnu bioloģ. lab.(molek. biol. kat.)	47.84 m <sup>2</sup>
626	Zinātniskā lab. (LUMBI)	36.74 m <sup>2</sup>
627	Zinātniskā lab. (LUMBI)	23.66 m <sup>2</sup>
628	Darba telpa. (LUMBI)	17.29 m <sup>2</sup>
629	HPLC (LUMBI)	34.96 m <sup>2</sup>
630	HPLC (LUMBI)	39.90 m <sup>2</sup>
631	Fermentācijas telpa (LUMBI)	19.24 m <sup>2</sup>
632	Mikroorg. bioenerģētikas lab.(LUMBI)	39.87 m <sup>2</sup>
633	Og/hidr. biokorvera. lab.(LUMBI)	37.72 m <sup>2</sup>
634	Mikroorg. rezerves polim. lab.(LUMBI)	35.42 m <sup>2</sup>
635	Vides mikrobioloģijas lab.(LUMBI)	28.58 m <sup>2</sup>
636	Mikrobioloģijas kat. Sēnes	14.94 m <sup>2</sup>
637	Raugu mikrobioloģijas lab.(LUMBI)	38.92 m <sup>2</sup>
638	Pārīšanas mikrobioloģijas lab.(LUMBI)	42.06 m <sup>2</sup>
639	Virtuve	11.76 m <sup>2</sup>
640	Darba telpa Mikrobioloģijas	22.49 m <sup>2</sup>
641	Darba telpa Mikrobioloģijas	12.90 m <sup>2</sup>
642	Darba telpa Mikrobioloģijas	13.38 m <sup>2</sup>
643	Katedras vad. kab. ( CDzF kat.)	13.33 m <sup>2</sup>
644	Katedras vad. kab. ( Mikrobioloģijas	9.46 m <sup>2</sup>
645	Auditorija	62.90 m <sup>2</sup>
646	Auditorija	46.02 m <sup>2</sup>
647	Mācību lab CDzF	14.25 m <sup>2</sup>
648	Mācību lab CDzF	36.29 m <sup>2</sup>
649	Paliģt. CDzF	23.59 m <sup>2</sup>
650	Profesoru kab.	13.33 m <sup>2</sup>
651	Katedras vad. kab.	13.76 m <sup>2</sup>
652	Pasniecēju telpa	8.60 m <sup>2</sup>
653	Katedras vad. kab.	9.89 m <sup>2</sup>
654	Pasniecēju telpa	18.06 m <sup>2</sup>
655	Katedras vad. kab.	11.52 m <sup>2</sup>
656	Semināru telpa	33.78 m <sup>2</sup>
657	LUMBI vadības kab	16.54 m <sup>2</sup>
658	LUMBI vadības kab	16.12 m <sup>2</sup>
659	Dekāna palīga kabinets	12.32 m <sup>2</sup>
660	Sekretariāts	19.54 m <sup>2</sup>
661	Dekāna kabinets	18.65 m <sup>2</sup>
662	Katedras vad kab. (Hidroloģijas kat.)	10.28 m <sup>2</sup>
663	Pasniecēju telpa (Hidroloģijas kat.)	12.09 m <sup>2</sup>
664	Pasniecēju telpa (Botānikas un ekol.	12.50 m <sup>2</sup>
665	Pasniecēju telpa	7.60 m <sup>2</sup>
666	Profesoru kab.	7.80 m <sup>2</sup>
667	Izplūdiirēd. kab.	7.80 m <sup>2</sup>
668	Darba t.	8.58 m <sup>2</sup>
669	Darba t.	7.02 m <sup>2</sup>
670	Darba t. + infrasarkan. spaidrom.	10.53 m <sup>2</sup>
Telpu kopējā platība:		1899.25 m <sup>2</sup>

APZĪMĒJUMI

Apzīmējums	Nosaukums
	ugunsdzēsības krāna skapis
	gataves aka grieštas EI-60
	ugunsdrošī atdalošo telpu konstrukcija EI-60
	ugunsdrošās durvis EI-30

NR.	TELPAS NOSAUKUMS	PLATĪBA, m <sup>2</sup>
671	Gaitenis	48.73 m <sup>2</sup>
672	Vājtveris	10.62 m <sup>2</sup>
673	Tehniskā telpa ( VS)	3.54 m <sup>2</sup>
674	Gaitenis	53.76 m <sup>2</sup>
675	Kāpņu telpa	6.19 m <sup>2</sup>
676	Gaitenis	64.08 m <sup>2</sup>
677	Tehniskā telpa (EL un VS)	7.08 m <sup>2</sup>
678	Tualetes	18.84 m <sup>2</sup>
679	Apkopes inventāra telpa	2.62 m <sup>2</sup>
680	Apkopes inventāra telpa	3.12 m <sup>2</sup>
681	Tualetes	19.81 m <sup>2</sup>
682	Kāpņu telpa	7.25 m <sup>2</sup>
683	Halles/strīpa	106.85 m <sup>2</sup>
684	Gaitenis	75.84 m <sup>2</sup>
685	Gaitenis	83.01 m <sup>2</sup>
Koplietošanas telpu platība:		511.14 m <sup>2</sup>
6. stāva kopējā platība:		2118.39 m <sup>2</sup>
686	Balkons	7.52 m <sup>2</sup>
687	Balkons	7.14 m <sup>2</sup>
6. stāva āra platība:		14.66 m <sup>2</sup>

SIENU TIPI

apzīmējums	nosaukums
	ārsienas
	stādītas ārsienas
	starpiešanas 1
	starpiešanas 2
	starpiešanas 3
	starpiešanas 4
	gaitoju sienas
	kāpņu telpu sienas
	komunikāciju šahtu sienas
	liftu šahtu sienas
	stādītas starpiešanas 1, līdz pārsegumam
	stādītas starpiešanas 2, h=2500 m

Projekts

**LATVIJAS UNIVERSITĀTES DABASZINĀTŅU AKADĒMISKAIS CENTRS**  
 JELGAVAS IELĀ 1, RĪGA, LV-1050

Stadija SKIČU PROJEKTS (SP)

Pasūtītāja **LATVIJAS UNIVERSITĀTE**  
 Raiņa bulvāris 19, Rīga, LV-1586

Būvprojekta vadītājs Projekta autors

Arhitektūras birojs SIA SEŠTAS STILS  
 Tīrogu iela 8, Rīga, LV-1050  
 Tālr. 67228542, fakss 67220143  
 birojs@sestaisstils.lv

Datums/Paraksts

Projekta līdzautors

SIA "Glamma", Harzas ielā 16, Rīga, LV-1045, Latvija  
 Būvkomersanta reģ. apl.: 6550-R  
 Tālr: 67338891, Fakss: 67338892,  
 E-pasts: glamma@glamma.lv

Datums/Paraksts 03.10.2011

Shēma

Rasējums

6. stāva plāns ar konstrukciju ugunsizturību

Pasūtījuma Nr.: 11-06/532 Deja:UPP Lapa Nr.:UPP-2 Mērogs: 1:200

Būvprojekta vad.: V. Polkovņikova

UPP daļas vad.: M. Glazunovs

Projektēja: J. Čerņikovs

Failla Nr.: Datums:03.10.2011