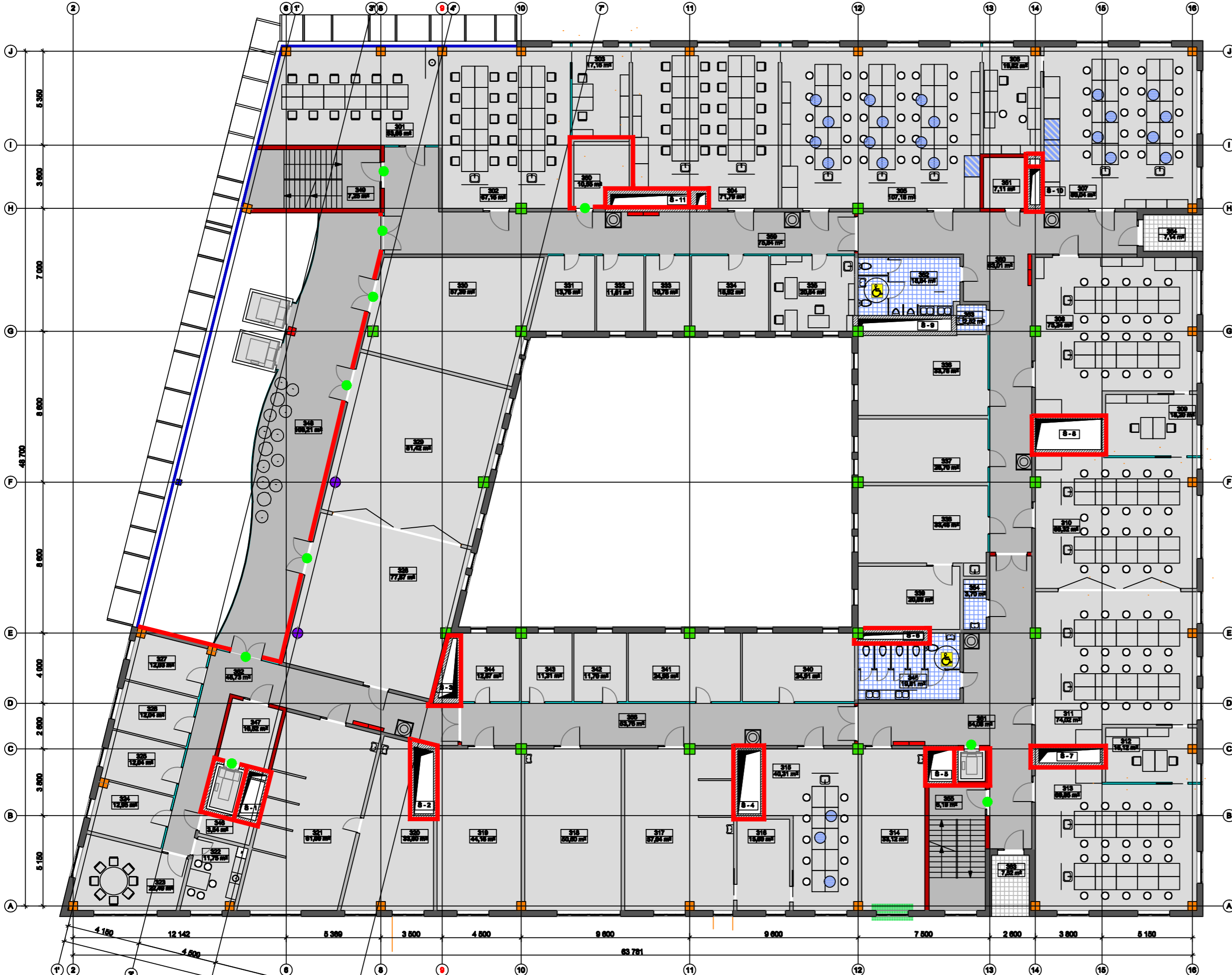


3. STĀVS



Piezīmes:
 1. Viešm kolonnām ugunsizturība ir R-120.
 2. Viešm nesolījām sienām ugunsizturība ir REI-120.
 3. Viešm pārsegumiem ugunsizturība ir REI-60.

3. stāva telpu eksplikācija

NR.	TĒLPAS NOSAUKUMS	PLATĪBA, m ²
301	Studentu individuālā darba telpa	53.66 m ²
302	Piēšanas laboratorija vai auditorija	67.16 m ²
303	Laborantu telpa	17.16 m ²
304	Piēšanas laboratorija (MF)	71.79 m ²
305	Piēšanas laboratorija (Vīsp. ķīmija)	107.18 m ²
306	Laborantu telpa	19.82 m ²
307	Piēšanas laboratorija (Ķīmija-NĪS, FKŠ)	80.04 m ²
308	Piēšanas laboratorija (bioloģija)	75.24 m ²
309	Laborantu telpa	18.2 m ²
310	Piēšanas laboratorija (bioloģija)	69.32 m ²
311	Piēšanas laboratorija (bioloģija)	74.02 m ²
312	Laborantu telpa	16.12 m ²
313	Piēšanas laboratorija (bioloģija)	69.86 m ²
314	Redzes fizioloģijas laboratorija	33.12 m ²
315	Brīļu tehnoloģijas laboratorija	40.31 m ²
316	Optom. instrumentu laboratorija	15.60 m ²
317	Redzes funkcionālības laboratorija	57.04 m ²
318	Redzes uzsvēres laboratorija	50.60 m ²
319	Redzes procesu modelēšanas laboratorija	44.16 m ²
320	Optom. instrumentu laboratorija	33.80 m ²
321	Redzes reflekt. defektu laboratorija	61.00 m ²
322	Brīļu virtuvs	11.76 m ²
323	Semināru telpa	22.49 m ²
324	Pasniedzāju telpa	12.96 m ²
325	Pasniedzāju telpa	12.04 m ²
326	Pasniedzāju telpa	12.04 m ²
327	Pasniedzāju telpa	12.03 m ²
328	Auditorija 50 vietām	77.87 m ²
329	Auditorija 50 vietām	81.42 m ²
330	Semināru telpa 30 vietām	57.30 m ²
331	Darba telpa (Ķīmijas - fizikas institūta)	13.78 m ²
332	Darba telpa (Ķīmijas - fizikas institūta)	11.61 m ²
333	Darba telpa (Ķīmijas - fizikas institūta)	10.78 m ²
334	Darba telpa (Ķīmijas fakultāte)	18.92 m ²
335	Darba telpa (Ķīmijas fakultāte)	20.64 m ²
336	Apeprižu telpa	33.78 m ²
337	Darba telpa (Ķīmijas - fizikas institūta)	26.70 m ²
338	Fizioloģiskā optikas laboratorija	33.48 m ²
339	Redzes treniņu laboratorija	20.68 m ²
340	Pasniedzāja telpa	24.91 m ²
341	Pasniedzāja telpa	24.96 m ²
342	Pasniedzāja telpa	11.70 m ²
343	Pasniedzāja telpa	11.31 m ²
344	Pasniedzāja telpa	12.87 m ²
Telpu kopējā platība:		1650.96 m ²

NR.	TĒLPAS NOSAUKUMS	PLATĪBA, m ²
345	Tualete	19.81 m ²
346	Tehnikā telpa VS	3.54 m ²
347	Vējtveris	10.52 m ²
348	Galēnība/halle	100.21 m ²
349	Kāpņu telpa	7.25 m ²
350	Notikava	10.55 m ²
351	Tehnikā telpa EL un VS	7.11 m ²
352	Tualete	18.84 m ²
353	Aikopes inventāra telpa	2.52 m ²
354	WC un duša	3.70 m ²
355	Kāpņu telpa	6.19 m ²
356	Galēnība	53.76 m ²
359	Galēnība	75.84 m ²
360	Galēnība	83.01 m ²
361	Galēnība	64.06 m ²
362	Galēnība	48.73 m ²
Koplietošanas telpu platība kopā:		515.66 m ²
3. stāva telpu platība kopā:		2166.64 m ²
363	Balkons	7.52 m ²
364	Balkons	7.14 m ²
3. stāva āra platība:		14.66 m ²

APZĪMĒJUMI

Apzīmējums	Nosaukums
	ugunsdzēsības krāna skapīte
	gatavas aca grieste EI-60
	ugunedrošī atdalīto telpu konstrukcija EI-60
	ugunedrošās durvis EI-30

SIENU TIPI

apzīmējums	nosaukums
	ārsienas
	stiklotas ārsienas
	starpienes 1
	starpienes 2
	starpienes 3
	starpienes 4
	gaišņu sienas
	kāpņu telpu sienas
	kommunikāciju šahtu sienas
	liņu šahtu sienas
	stiklotas starpeņas 1, līdz pārsegumam
	stiklotas starpeņas 2, h=2500 m

Projekts
LATVIJAS UNIVERSITĀTES DABASZINĀTŅU AKADĒMISKAIS CENTRS
 JELGAVAS IELĀ 1, RĪGA, LV-1050

Stadija
 SKIČU PROJEKTS (SP)

Pasūtītāja
 LATVIJAS UNIVERSITĀTE
 Raiņa bulvāris 19, Rīga, LV-1586

Būvprojekta vadītājs
 Projekta autors

Datums/Paraksts
 Projekta līdzautors

SIA "Glamma"
 Hanzas ielā 16, Rīga, LV-1045, Latvija
 Būvkomersanta reģ. apl.: 6550-R
 Tālrunis: 67338891, Fakss: 67338892
 E-pasts: glamma@glamma.lv

Datums/Paraksts
 03.10.2011

Shēma

Rasējums
 3. stāva plāns ar konstrukciju ugunsizturību

Pasūtījuma Nr.: 11-06/532 **Deja/UPP** **Lapa Nr.:** UPP-2 **Mērogs:** 1:200

Būvprojekta vad.: V. Polkovņikova

UPP daļas vad.: M. Glazunovs

Projektēja: J. Čerņikovs

Faila Nr.: **Datums:** 03.10.2011