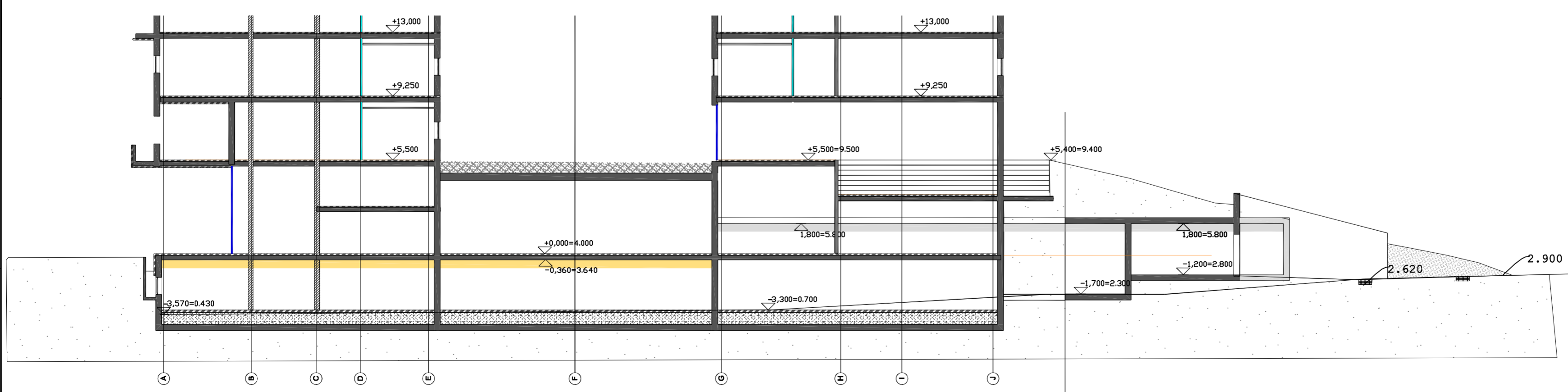


Projektētās iebrauktuves pagrabstāvā griezum 4-4



PIEZĪMES

1. Plāns sastādīts LKS 92 TM koordinātu sistēmā. Baltijas augstumu sistēma.
2. Visi plāna izmēri doti metros.
3. Veicot būvdarbus, ievērot pazemes un gaisvadu komunikāciju aizsardzības noteikumus.
4. Brauktuvi izbūvēt no pelēkas krāsas betona bruģakmeņa. Ietvi izbūvēt no baltas un melnas krāsas betona bruģakmeņa. Baltas krāsas betona bruģakmeņi lietot kā marķējumu, izdalot automobiļu stāvvietas.

PLĀNA APZĪMĒJUMI

- Izbūvējams betona bruģakmens segums brauktuvei un autostāvētām (1.tips)
- Izbūvējams betona bruģakmens segums ietvei (2.tips)
- Augu zeme hvid-15cm apsēta ar zāli
- Sporta laukums
- Ietves apmale no cementa nostiprināta bruģakmeņa
- Betona apmale 100.30.15.
- Betona apmale 100.22.15.
- Sīlpā betona apmale 100.22/30.15.L/K
- Zāliena nomales šķautne
- Uzbūruma pēda
- Sarkanā līnija
- Zemes gabala robeža
- Griezuma vieta
- TS Trases sākums
- LP Trases lūzuma punkts
- RLS Rīņķa līknes sākums
- RLB Rīņķa līknes beigas
- TB Trases beigas
- Garenkritumu maiņas vietas
- Šķērskritumu (%)
- Projektētais garenkritums: skaitlīgā-garenstipuma parabolas noapaļojuma parametrs(m) saucējā-garenstipuma parabolas garums(m)
- Projektētā apmales vertikālā atzīme
- Projektētā teknes vertikālā atzīme
- Projektētā gūļļa: teknes atzīme(m)
- Projektētais panduss
- Projektētā automātiskā barjera
- Projektētie karogu masti (6 gab.)
- Ieeja ēkā
- Projektētā velosipēdu novietne
- Projektētā iebrauktuve pagrabstāvā
- Projektētā apmales vertikālā atzīme
- Esošās virsmas vertikālā atzīme

Plānotā jaunās ielas augstuma atzīme
 esošā jaunās ielas augstuma atzīme
 (atbilstoši "Detālplānojums Rīgā administratīvā centra Torņkalne teritorijā, Transporta shēma" detēm)

3.65	3.10
------	------

Projekts	
LATVIJAS UNIVERSITĀTES DABASZINĀTNŪ AKADĒMISKAIS CENTRS JELGAVAS IELĀ 1, RĪGA, LV-1050	
Stadija	SKIČŪ PROJEKTS (SP)
Pasūtītājs	LATVIJAS UNIVERSITĀTE Raņķu bulvāris 19, Rīga, LV-1586
Būvprojekta vadītājs Projekta autors	Arhitektūras birojs SIA SESTĀIS STILS Tirgoņu iela 8, Rīga, LV-1050 Tālrunis: 67840580, Fakss: 67220143 birojs@sestaisstils.lv
Datums/Paraksts	Projekta līdzautors
Projekta līdzautors	Projektēšanas konsultatīvā firma - akciju sabiedrība CEĻUPROJEKTS AS "Ceļuprojekts" Muriņņu iela 7a, Rīga, LV-1024, Tālrunis: 67840580, Fakss: 67840581, www.cejuprojekts.lv
Datums/Paraksts	Shēma
Rasējums Ģenplāns ar vertikālā plānojuma shēmu	
Pasūtītāja Nr.:	11-06/532
Datums:	GP
Būvprojekta vad.:	V. Pokovņikova
Lapas Nr.:	GP-3
Ceļņu daļas vad.:	V.Raumanis
Datums:	27.09.2011.
Projektēja:	P.Bahurs
Mērogs:	1:500
Arhīva reģ. Nr.:	Faila Nr.: