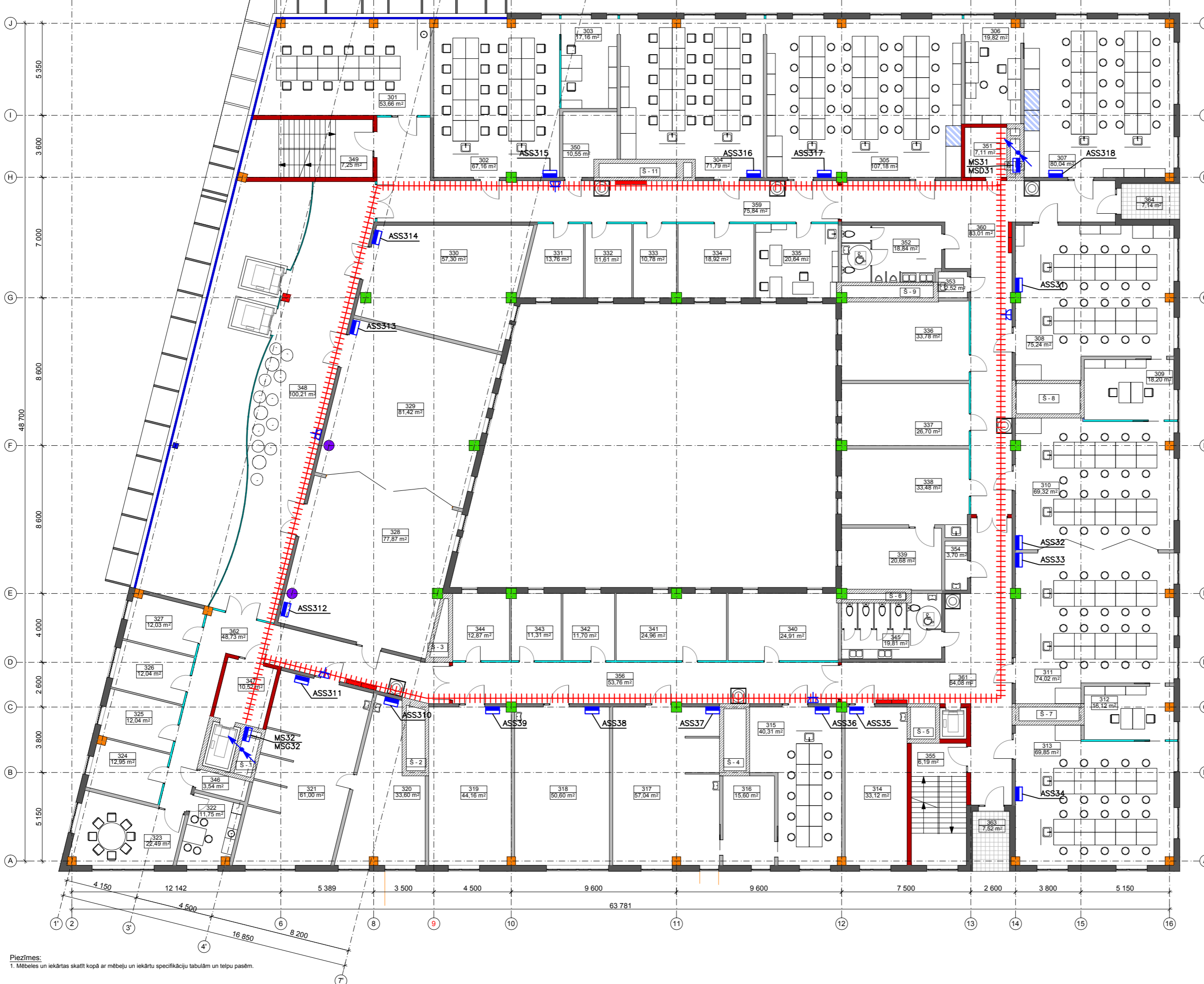


3. STĀVS<sup>2</sup>



Piezīmes:  
1. Mēbeles un iekārtas skaitli kopā ar mēbeļu un iekārtu specifikāciju tabulām un telpu pašām.

3. stāva telpu eksplikācija

NR.	TELPAS NOSAUKUMS	PLATĪBA m <sup>2</sup>
301	Studentu individuālā darba telpa	53.66 m <sup>2</sup>
302	Pilnmas laboratorija vai auditorija	67.16 m <sup>2</sup>
303	Laborantu telpa	17.16 m <sup>2</sup>
304	Pilnmas laboratorija (MF)	71.79 m <sup>2</sup>
305	Pilnmas laboratorija (Visp. ķīmija)	107.18 m <sup>2</sup>
306	Laborantu telpa	19.82 m <sup>2</sup>
307	Pilnmas laboratorija (ķīmija-NK, FK, FK)	80.04 m <sup>2</sup>
308	Pilnmas laboratorija (bioloģija)	75.24 m <sup>2</sup>
309	Laborantu telpa	18.2 m <sup>2</sup>
310	Pilnmas laboratorija (bioloģija)	69.32 m <sup>2</sup>
311	Pilnmas laboratorija (bioloģija)	74.02 m <sup>2</sup>
312	Laborantu telpa	16.12 m <sup>2</sup>
313	Pilnmas laboratorija (bioloģija)	69.85 m <sup>2</sup>
314	Redzes fizioloģijas laboratorija	33.12 m <sup>2</sup>
315	Erīju tehnoloģijas laboratorija	40.31 m <sup>2</sup>
316	Optom. instrumentu laboratorija	15.60 m <sup>2</sup>
317	Redzes funkcionālites laboratorija	57.04 m <sup>2</sup>
318	Redzes uztveres laboratorija	50.60 m <sup>2</sup>
319	Redzes procesu modelēšanas laboratorija	44.16 m <sup>2</sup>
320	Optom. instrumentu laboratorija	33.60 m <sup>2</sup>
321	Redzes reflekt. defektu laboratorija, ambul.	61.00 m <sup>2</sup>
322	Siņķa vieta	11.75 m <sup>2</sup>
323	Semināru telpa	22.49 m <sup>2</sup>
324	Pasniegēju telpa	12.95 m <sup>2</sup>
325	Pasniegēju telpa	12.04 m <sup>2</sup>
326	Pasniegēju telpa	12.04 m <sup>2</sup>
327	Pasniegēju telpa	12.03 m <sup>2</sup>
328	Auditorija 50 vietām	77.87 m <sup>2</sup>
329	Auditorija 50 vietām	81.42 m <sup>2</sup>
330	Semināru telpa 30 vietām	57.30 m <sup>2</sup>
331	Darba telpa (Ķīmijas - fizikas institūts)	13.76 m <sup>2</sup>
332	Darba telpa (Ķīmijas - fizikas institūts)	11.61 m <sup>2</sup>
333	Darba telpa (Ķīmijas - fizikas institūts)	10.78 m <sup>2</sup>
334	Darba telpa (Ķīmijas fakultāte)	18.92 m <sup>2</sup>
335	Darba telpa (Ķīmijas fakultāte)	20.64 m <sup>2</sup>
336	Apspriežu telpa	33.78 m <sup>2</sup>
337	Darba telpa (Ķīmijas - fizikas institūts)	28.70 m <sup>2</sup>
338	Fizioloģiskā optikas laboratorija	33.48 m <sup>2</sup>
339	Redzes treniņu laboratorija	20.68 m <sup>2</sup>
340	Pasniegēju telpa	24.91 m <sup>2</sup>
341	Pasniegēju telpa	24.96 m <sup>2</sup>
342	Pasniegēju telpa	11.70 m <sup>2</sup>
343	Pasniegēju telpa	11.31 m <sup>2</sup>
344	Pasniegēju telpa	12.87 m <sup>2</sup>
Telpu kopējā platība:		1650.98 m <sup>2</sup>

NR.	TELPAS NOSAUKUMS	PLATĪBA m <sup>2</sup>
345	Tualetes	19.81 m <sup>2</sup>
346	Tehnisks telpa VS	3.54 m <sup>2</sup>
347	Vēlveris	10.52 m <sup>2</sup>
348	Galēnshalle	100.21 m <sup>2</sup>
349	Kāpņu telpa	7.25 m <sup>2</sup>
350	Noikstava	10.55 m <sup>2</sup>
351	Tehnisks telpa EL un VS	7.11 m <sup>2</sup>
352	Tualetes	18.84 m <sup>2</sup>
353	Apkopes inventāra telpa	2.52 m <sup>2</sup>
354	WC un duša	3.70 m <sup>2</sup>
355	Kāpņu telpa	6.19 m <sup>2</sup>
356	Galēnis	53.76 m <sup>2</sup>
359	Galēnis	75.84 m <sup>2</sup>
360	Galēnis	83.01 m <sup>2</sup>
361	Galēnis	64.08 m <sup>2</sup>
362	Galēnis	48.73 m <sup>2</sup>
Koplietošanas telpu platība kopā:		515.68 m <sup>2</sup>
3. stāva telpu platība kopā:		2166.64 m <sup>2</sup>
363	Balkons	7.52 m <sup>2</sup>
364	Balkons	7.14 m <sup>2</sup>
3. stāva āra platība:		14.66 m <sup>2</sup>

**SIENU TIPI**

apzīmējums	nosaukums
	ārsienas
	stiklotas ārsienas
	starpšienas 1
	starpšienas 2
	starpšienas 3
	starpšienas 4
	gāļu sienas
	kāpņu telpu sienas
	komunikāciju šahtu sienas
	līžu šahtu sienas
	stiklotas starpsienas 1, šķērslīniju šķērslīniju
	stiklotas starpsienas 2, h=2500 m

**APZĪMĒJUMI**

Apzīmējums	Nosaukums
	ugunsdzēsības skapis
	duša

- Apzīmējumi:
- kabelu ploukts 600mm;
  - elektrotīklu stāwvads;
  - sodaine;
  - rozete, zemapmetuma;

Projekts

**LATVIJAS UNIVERSITĀTES DABASZINĀTŅU  
AKADĒMISKAIS CENTRS**  
JELGAVAS IELĀ 1, RĪGA, LV-1050

Stadija SKIČU PROJEKTS (SP)

Pasūtītājs **LATVIJAS UNIVERSITĀTE**  
Raiba bulvāris 19, Rīga, LV-1586

Būvprojekta vadītājs  
Projekta autors Arhitektūras birojs SIA SESTĀIS STILS  
Tirgoņu iela 8, Rīga, LV-1050  
Tālr. 67228542, fakss 67220143  
birojs@sestaisstils.lv

Datums/Paraksts

Projekta līdzautors SIA KĀRLIS  
Skolas iela 21, Rīga, LV-1010  
Tālr. 67274442, fakss 67274658  
mkarlis@latnet.lv

Datums/Paraksts

Shēma

Rasējums 3. stāva plāns ar EL tīkliem

Pasūtījuma Nr.: 11-06/532 Daļa: EL Lapas Nr.: EL-5 Mērogs: 1:200

Tehn. dir.:	I. Alksnis	10.10.2011
EL daļas vad.:	D. Laimiņš	10.10.2011
Projektēja:	D. Laimiņš	10.10.2011

Faila Nr.: Datums: 10.10.2011