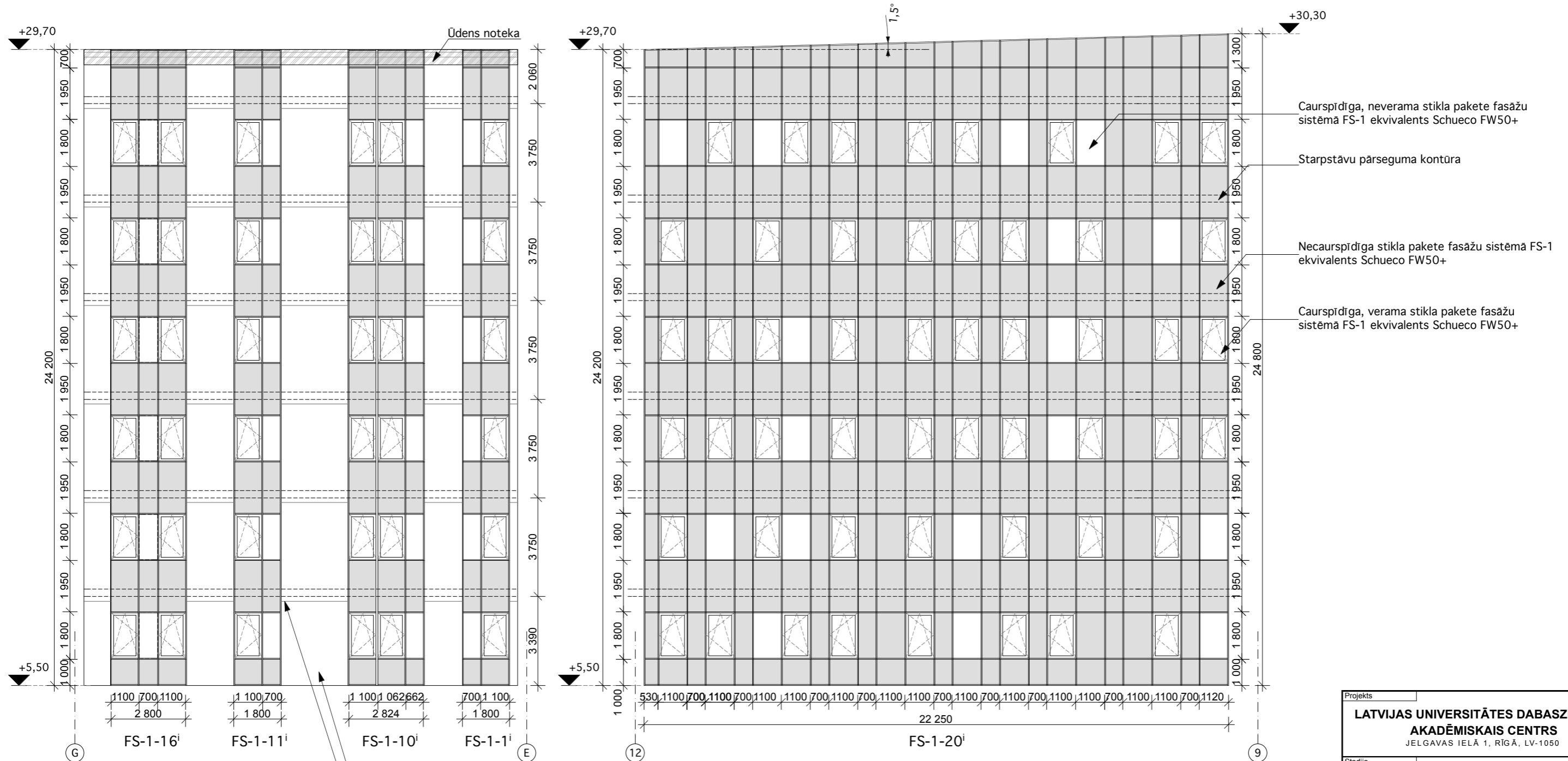


Iekšpagalma fasādes



Fasādes dz/betona paneli
Fasādes dz/betona panelu
dalījuma līnija

PIEZĪMES

1. Sīču projekta ARD daļas rasējumus skatīt kopā ar AR, BK, AVK, EL un citām projekta daļām.
2. Visus Sīču projekta rasējumus skatīt kopā ar projekta Aprakstu.
3. Norādes uz būvmateriāliem, izstrādājumiem un iekārtām šai projektā minētas kā šo būvmateriālu, izstrādājumu un iekārtu kvalitātes, vizuālo un tehnisko īpašību un apkalpošanas komforta līmeņa rādītājs. Būvdarbu gaitā iespējama ekvivalentu būvmateriālu lietošana, izstrādājumu un iekārtu uzstādīšana, ja tie nekādā ziņā nemaina risinājuma kopējo kvalitāti, kā arī ir saskaņoti ar projekta autoriem un Pasūtītāju.
4. Sīču projekta ARD daļā uzrādīto izstrādājumu detaļrasējumi pasūtāmi attiecīgajā izgatavotāju uzņēmumā.
5. Iespējamās izmaiņas saskaņot ar projekta autoriem pirms darbu uzsākšanas.
6. Tālākas projekta detalizācijas rasējumi, ko izstrādā būvuzņēmējs, saskaņojami ar projekta autoriem pirms attiecīgo darbu veikšanas.
7. Fasāžu sistēmas augšējās daļa ir paralēla jumta konstrukcijai.
8. Stiklojuma veidus skatīt Aprakstā.
9. Visas redzamās dz/betona virsmas kvalitatīvi apstrādātas, atbilstoši normatīvajiem aktiem. Veidņu dalījumu un virsmas kvalitātes etalonu saskaņot pirms darbu uzsākšanas.

Projekts			
LATVIJAS UNIVERSITĀTES DABASZINĀTŅU AKADĒMISKAIS CENTRS JELGAVAS IELĀ 1, RĪGĀ, LV-1050			
Stadija SKIČU PROJEKTS (SP)			
Pasūtītājs			
LATVIJAS UNIVERSITĀTE Raiņa bulvāris 19, Rīga, LV-1586			
Būvprojekta vadītājs Projekta autors			
 Arhitektūras birojs SIA SEŠTAIS STILS Tirgoņu iela 8, Rīga, LV-1050 Tālrunis: 67228542, fakss: 67220143 birojs@sestaisstils.lv			
Datums/Paraksts			
Rasējums Iekšpagalma fasādes assis 12-9, G-E (fasāžu sistēmas)			
Pasūtījuma Nr.: 11-06/532	Dāja: ARD	Lapas Nr.: ARD-8.4	M: 1:150
Būvprojekta vad.: V. Polkovņikova			
AR daļas vad.: I. Kuļikovska			
Projektēja:			
Izstrādāja: R. Liepiņš			
Faila Nr.:			Datums: 10.11.2011