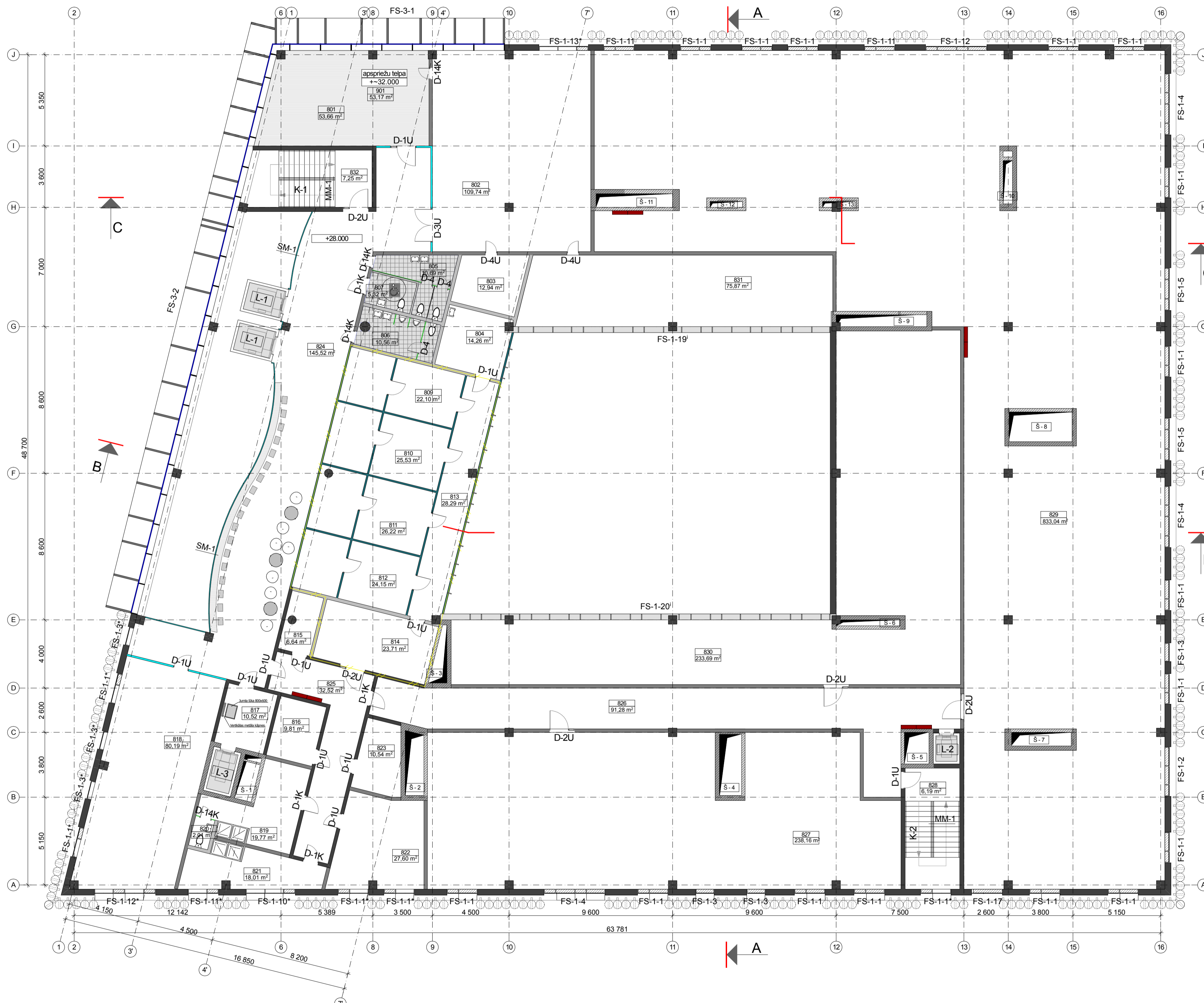


# 8. STĀVA PLĀNS



**8. STĀVA TĒLPU EKSPLIKĀCIJA**

NR.	TĒLPA NOSAUKUMS	PLATĪBA, m²	PROJ. NR.	FUNKC. GR.
801	Apspriežu telpa	53.66 m²		Ap
802	Semināru/konferenču telpa	138.74 m²		A
803	Palāgtelpa	12.94 m²		Sm
804	Palāgtelpa	14.26 m²		Sm
805	WC	10.69 m²		H
806	WC	10.56 m²		H
807	WC	5.32 m²		H
808	Zinātniskās, laboratorijas, situācijas	22.10 m²	3	SIR
810	Zinātniskās, laboratorijas, situācijas	25.53 m²	3	SIR
811	Zinātniskās, laboratorijas, situācijas	26.22 m²	3	SIR
812	Zinātniskās, laboratorijas, situācijas	24.15 m²	3	SIR
813	Zinātniskās, laboratorijas, situācijas	29.29 m²	3	SIR
814	Palāgtelpa	6.64 m²		Sm
815	Palāgtelpa	9.81 m²		Sm
817	Piešakšņa	10.62 m²		K
818	Sporta nod. zāle	80.19 m²		SpT
819	Ģērbuve	19.77 m²		H
820	WC	2.19 m²		H
821	Ģērbuve	18.01 m²		H
822	Ģērbuve	27.60 m²		Sm
823	Ģērbuve	10.54 m²		Sm
<b>Telpu kopējā platība</b>		<b>652.53 m²</b>		

NR.	TĒLPA NOSAUKUMS	PLATĪBA, m²	FUNKC. GR.
824	Veģetācija	145.52 m²	S
825	Galvenā	32.52 m²	K2
826	Galvenā	91.28 m²	K2
827	Tehniskā telpa ventīlācijai	238.16 m²	T
828	Kāpņu telpa	6.19 m²	K
829	Tehniskā telpa ventīlācijai	833.04 m²	T
830	Palāgtelpa	233.04 m²	T
831	Palāgtelpa	75.87 m²	T
832	Kāpņu telpa	7.25 m²	K
<b>Kopējais telpu platība</b>		<b>1663.49 m²</b>	
<b>8 stāva kopējā platība</b>		<b>2216.02 m²</b>	

\*Telpa Nr 801 - apspriežu telpa vns 8 stāva ar grīdas līmeņa augstuma atzīmi +32.00 m

**PAGRABA UN 8 STĀVS 6 projektiem**

Projekta zonas atrašanās vieta	Apzīmējums projekta zonai	Projekta Nr. un nosaukums
Pagraba stāvs		1. Enerģijas un vides resursi
Pagraba stāvs		2. Farmācija un biomedicīna
8. stāvs		3. Lauksaimniecība un pārtika
Pagraba stāvs		4. Mēdi un ūdens resursi
Pagraba stāvs		5. Nanotehnoloģijas un daudzfunkcionālie materiāli
Pagraba stāvs		6. Sabiedrības veselības un klīniskā medicīna

**SIENU TIPI**

APZĪMĒJUMS	MARKA	NOŠAUKUMS
AS-1D2B		Daļveidīga ārējā ar silumaizolāciju, 750 mm Apsūta skati EK 04B
AS-2D2B		Daļveidīga ārējā ar silumaizolāciju, 650 mm 0.7 stāva un 0.3. stāva ārējā ārējā 400 mm Apsūta skati EK 04B
AS-3D2B		Daļveidīga ārējā ārējā 1 m stāva no arhitekta, 300 mm Apsūta skati EK 04B
AS-4D2B		Daļveidīga ārējā ārējā ar silumaizolāciju, 300 mm Pārslāpuma skati AR-4.1, AR-4.4
AS-5	Fs-1	Īpaša stāva ar ventilācijas cauruli un dakšu 0.700x0.700 mm vai ekvivalents Apsūta skati AR-2.1, AR-2.5
AS-6	Fs-2	Īpaša stāva ar ventilācijas cauruli un dakšu 0.700x0.700 mm vai ekvivalents Apsūta skati AR-2.1, AR-2.5
AS-7	Fs-3	Īpaša stāva ar ventilācijas cauruli un dakšu 0.700x0.700 mm vai ekvivalents Apsūta skati AR-2.1, AR-2.5
S-8G		Ģērbuve ārējā, 200 mm HVALUF W110 vai ekvivalents
S-9G		Ģērbuve ārējā, 100 mm HVALUF W110 vai ekvivalents
S-10G		Sienas, 150 mm HVALUF W110 vai ekvivalents
S-11S		Īpaša stāva ar ventilācijas cauruli un dakšu
S-12S		Īpaša stāva ar ventilācijas cauruli un dakšu
S-13S		Īpaša stāva ar ventilācijas cauruli un dakšu
S-14K		Īpaša stāva ar ventilācijas cauruli un dakšu
NS-10D2B		Īpaša stāva ar ventilācijas cauruli un dakšu
NS-10D2B		Īpaša stāva ar ventilācijas cauruli un dakšu
S-17S		Īpaša stāva ar ventilācijas cauruli un dakšu
S-18S		Īpaša stāva ar ventilācijas cauruli un dakšu
TS-19S		Īpaša stāva ar ventilācijas cauruli un dakšu
TS-20A, TS-24A		Īpaša stāva ar ventilācijas cauruli un dakšu
TAS-25S		Īpaša stāva ar ventilācijas cauruli un dakšu
SIR-S-26S		Zinātniskās laboratorijas situācijas ārējā sienas

- PIEZĪMES**
1. Sīku projekta AR daļas risinājumus skatīt kopā ar BK, EL, AV, UK un citām projekta daļām.
  2. Visus sīku projekta risinājumus skatīt kopā ar projekta Aprakstu.
  3. Iespējamās izmaiņas saskaņot ar projekta autoriem pirms darbu uzsākšanas.
  4. Norādītas uz būvmaterialiem, izstrādājumiem un iekārtām šai projektā minētās kā šo būvmaterialu, izstrādājumu un iekārtu kvalitātes, vizuālo un tehnisko īpašību un apkalpošanas komforta līmeņa rādītāji. Būvdarbu gaitā iespējama ekvivalentu būvmaterialu lietošana, izstrādājumu un iekārtu uzstādīšana, ja tie nekādā ziņā nemaina risinājuma kopējo kvalitāti, kā arī ir saskaņoti ar projekta autoriem un Pasūtītāju.
  5. Ēkas nosaukums un norādītajai konstrukcijai, kāpņu, durvju, logu un fasāžu ugunsdrošību sk. LPP aprakstā un shēmās.
  6. Detalizēti arhitekta risinājumus skatīt risinājumu lapās ar marķu ARD: sienu detaļiņās - ARD-2.1, durvju speciāliņās - ARD-5.1, sienu noturumus - ARD-6.1 - ARD-7.1, fasāžu sistēmas - ARD-8.1 - ARD-8.5, vingarsienas - ARD-9.1, margas - ARD-10.1.
  7. Grīdu un griestu veidus, mēbeļu skices skatīt risinājumu lapās ar marķu IN.
  8. Mēbeļu un iekārtu izvietojumu un specifikāciju skatīt risinājumu lapās ar marķu IE.
  9. Iztiešas saimniecības izstrādātas kompozītmateriāla virsmas, piemēram, korīna vai ekvivalents.
  10. Audzinājā Nr.802 sienām 80% akustisko paneļu apdare. Detalizēti informāciju skatīt Aprakstā.
  11. Tābākas projekta detaļiņas risinājumi, ko izstrādā būvuzņēmējs, saskaņojami ar projekta autoriem pirms atbiedo darbu veikšanas.

**APZĪMĒJUMI**

APZĪMĒJUMS	APRAKSTS
	Kokains
	Ugunsdrošības skaips
	Avārijas dūša
	Vērtas durvis
	Mēbeles, santehnika
	Durvis, fasāžu sistēmu, betonu u.c. marķis
	Telpu ekvipāža: palāts
	Telpas pieņemšanas noteikumu karte
	Manga
	Vietas vērtējuma atbilstoši konstrukcijai
	Grūstuma līnija
	Jumta līnija 800/600
	Vertikālais metāla kāpnes

**SIENU TIPI**

APZĪMĒJUMS	MARKA	NOŠAUKUMS
AS-1D2B		Daļveidīga ārējā ar silumaizolāciju, 750 mm Apsūta skati EK 04B
AS-2D2B		Daļveidīga ārējā ar silumaizolāciju, 650 mm 0.7 stāva un 0.3. stāva ārējā ārējā 400 mm Apsūta skati EK 04B
AS-3D2B		Daļveidīga ārējā ārējā 1 m stāva no arhitekta, 300 mm Apsūta skati EK 04B
AS-4D2B		Daļveidīga ārējā ārējā ar silumaizolāciju, 300 mm Pārslāpuma skati AR-4.1, AR-4.4
AS-5	Fs-1	Īpaša stāva ar ventilācijas cauruli un dakšu 0.700x0.700 mm vai ekvivalents Apsūta skati AR-2.1, AR-2.5
AS-6	Fs-2	Īpaša stāva ar ventilācijas cauruli un dakšu 0.700x0.700 mm vai ekvivalents Apsūta skati AR-2.1, AR-2.5
AS-7	Fs-3	Īpaša stāva ar ventilācijas cauruli un dakšu 0.700x0.700 mm vai ekvivalents Apsūta skati AR-2.1, AR-2.5
S-8G		Ģērbuve ārējā, 200 mm HVALUF W110 vai ekvivalents
S-9G		Ģērbuve ārējā, 100 mm HVALUF W110 vai ekvivalents
S-10G		Sienas, 150 mm HVALUF W110 vai ekvivalents
S-11S		Īpaša stāva ar ventilācijas cauruli un dakšu
S-12S		Īpaša stāva ar ventilācijas cauruli un dakšu
S-13S		Īpaša stāva ar ventilācijas cauruli un dakšu
S-14K		Īpaša stāva ar ventilācijas cauruli un dakšu
NS-10D2B		Īpaša stāva ar ventilācijas cauruli un dakšu
NS-10D2B		Īpaša stāva ar ventilācijas cauruli un dakšu
S-17S		Īpaša stāva ar ventilācijas cauruli un dakšu
S-18S		Īpaša stāva ar ventilācijas cauruli un dakšu
TS-19S		Īpaša stāva ar ventilācijas cauruli un dakšu
TS-20A, TS-24A		Īpaša stāva ar ventilācijas cauruli un dakšu
TAS-25S		Īpaša stāva ar ventilācijas cauruli un dakšu
SIR-S-26S		Zinātniskās laboratorijas situācijas ārējā sienas

**LATVIJAS UNIVERSITĀTES DABASZINĀTĀJU AKADĒMISKAIS CENTRS**  
JELGAVAS IELA 1, RĪGA, LV-1050

Stadija	SIŅŪ PROJEKTS (SP)
Pasūtītājs	LATVIJAS UNIVERSITĀTE Rīgas ielā 1, Rīga, LV-1050
Projekta autors	
Datums/Paraksts	
Stādītājs	
Risinājums	8. stāva plāns
Pasūtītāja Nr.	11-06/532
Datums	2011. gada 7. jūlijs
Projekta vadītājs	V. Polkovņikova
AR daļas vadītājs	I. Kujņikova
Projektanta	D. Zariņa, K. Bauma
Izstrādātājs	M. Pabūca, R. Lepiņa
Faizs Nr.	
Datums	7.12.2011