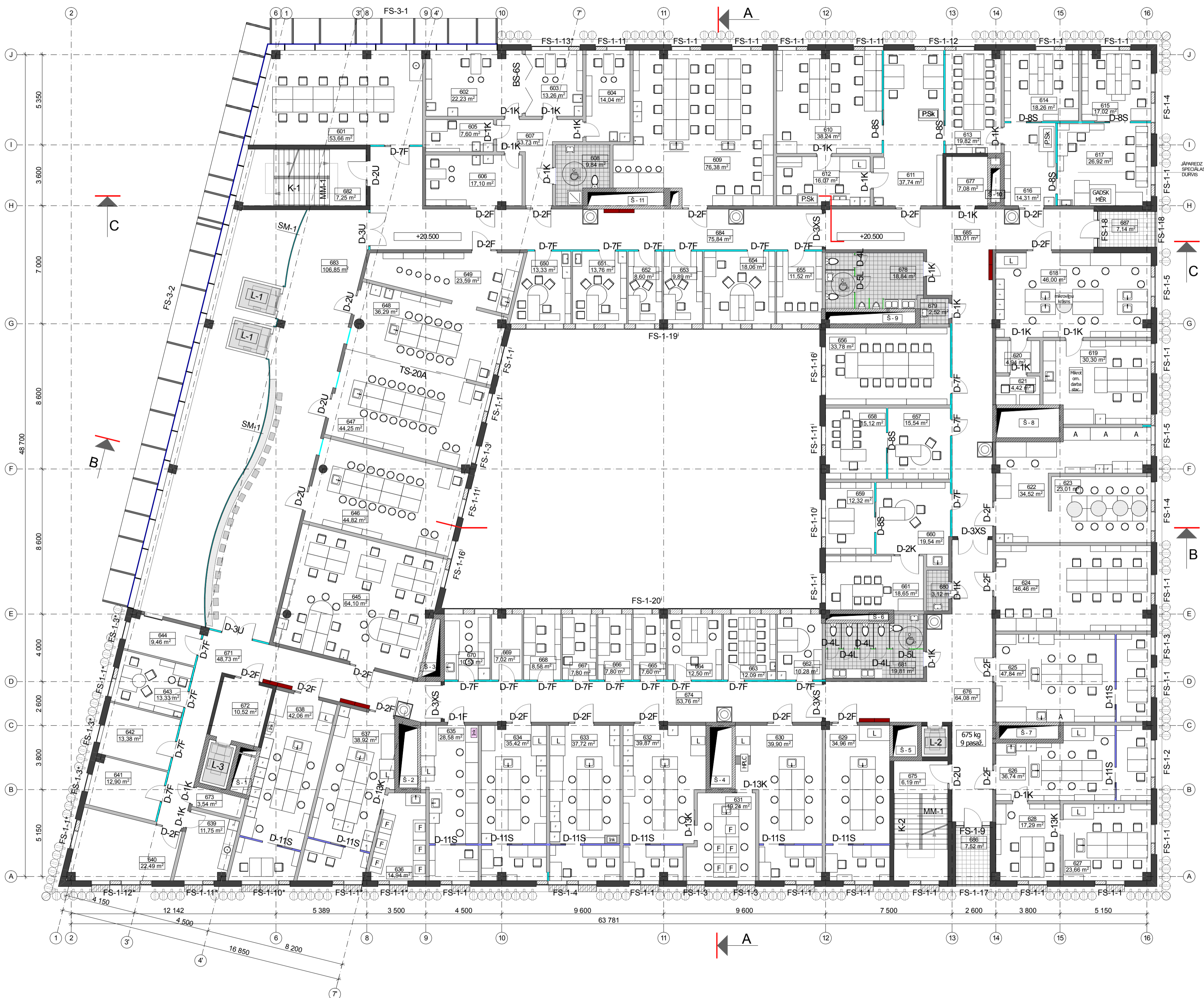


# 6. STĀVA PLĀNS



### 6. STĀVA TĒLPU EKSPLIKĀCIJA

NR.	TĒLPA NOSAUKUMS	PLATĪBA, m²	FUNKC. GR.
601	Studentu pastāvīgā darba telpa	53.66	Bp
602	Metabolisma un sistēmiskās asinātes lab.	22.23	L
603	Mikrocirkulācijas laboratorija	13.26	L
604	Mikronerogēfijas laboratorija	14.04	L
605	Ģenitīvu un apūdens telpa	7.80	Bp3
606	Elektrofizioloģijas laboratorija	17.10	L
607	Procedūras telpa	13.73	L
608	Sanitārās mazgāt.	9.84	H
609	Mācību laboratorija	76.38	L
610	Zinātniskā lab. (zoon. dzīv. ekol. kat.)	38.24	L
611	Zinātniskā lab. (zoon. dzīv. ekol. kat.)	37.74	L
612	Zinātniskā lab. (zoon. dzīv. ekol. kat.)	16.07	L
613	Seminaru telpa (bot. zoon. kat.)	19.82	A3
614	Zinātniskā lab. (bot. ekol. kat.)	18.26	L
615	Zinātniskā lab. (bot. ekol. kat.)	17.02	L
616	Zinātniskā lab. (bot. ekol. kat.)	14.31	L
617	Zinātniskā lab. (bot. ekol. kat.)	26.92	L
618	Zinātniskā lab. (augu fiziol. kat.)	46.00	L
619	Zinātniskā lab. (augu fiziol. kat.)	30.30	L
620	Kultūru audzēšanas telpa (augu fiziol. kat.)	4.94	L
621	Lamināru telpa	4.42	L
622	Zinātniskā lab. (hidrobioloģija)	34.52	L
623	Zinātniskā lab. (hidrobioloģija)	23.01	L
624	Bioloģiskās telpas (mikro. kat. kat.)	46.46	L
625	Sūnu bioloģ. lab. (mikro. kat. kat.)	47.84	L
626	Zinātniskā lab. (LUMBI)	36.74	L
627	Zinātniskā lab. (LUMBI)	23.66	L
628	Darba telpa (LUMBI)	17.29	L
629	HPLC (LUMBI)	34.96	L
630	HPLC (LUMBI)	39.90	L
631	Fermentācijas telpa (LUMBI)	19.24	L
632	Mikroorg. biotehnoloģijas lab. (LUMBI)	39.97	L
633	Cognit. bioloģijas lab. (LUMBI)	37.72	L
634	Mikroorg. rezerves zolām. lab. (LUMBI)	35.42	L
635	Vides mikrobioloģijas lab. (LUMBI)	28.58	L
636	Mikrobioloģijas kat. Sēnes	14.94	L
637	Raugu mikrobioloģijas lab. (LUMBI)	38.92	L
638	Pārbaudes mikrobioloģijas lab. (LUMBI)	42.06	L
639	Virtuve	11.75	Bv
640	Darba telpa Mikrobioloģijas katedrā (LUMBI)	22.49	P
641	Darba telpa Mikrobioloģijas katedrā (LUMBI)	12.90	P
642	Darba telpa Mikrobioloģijas katedrā (LUMBI)	13.36	P
643	Katedras vad. kab. (CDzF kat.)	13.33	P
644	Katedras vad. kab. (Mikrobioloģijas kat.)	9.46	P
645	Auditorija	64.10	A
646	Auditorija	44.82	A
647	Mācību lab. CDzF	14.25	L3
648	Mācību lab. CDzF	36.29	L3
649	Paņģ. CDzF	23.59	Bp2
650	Profesoru kab.	13.33	P
651	Katedras vad. kab.	13.76	P
652	Pasreidzību telpa	8.80	P
653	Katedras vad. kab.	9.89	P
654	Pasreidzību telpa	18.06	P
655	Katedras vad. kab.	11.52	P
656	Seminaru telpa	33.78	A4
657	LUMBI vadības kab.	15.54	P
658	LUMBI vadības kab.	15.12	P
659	Dežuranta palīgu kabinet.	12.32	P
660	Sveināšanas telpa	19.54	P
661	Dežuranta kabinet.	18.65	P
662	Katedras vad. kab. (hidrobioloģijas kat.)	10.28	P
663	Pasreidzību telpa (hidrobioloģijas kat.)	12.09	P
664	Pasreidzību telpa (bioloģijas un ekol. kat.)	12.50	P
665	Pasreidzību telpa	7.80	P
666	Profesoru kab.	7.80	P
667	Ģenitīvu kat.	7.80	P
668	Darba t.	8.58	P
669	Darba t.	7.02	P
670	Darba t. + infrasark. spektrom.	10.53	SpT
<b>Telpu kopējā platība:</b>		<b>1999.25 m²</b>	

NR.	TĒLPA NOSAUKUMS	PLATĪBA, m²	FUNKC. GR.
631	Galvenā	48.73	K2
632	Vāģeris	10.52	K2
673	Tehnisks telpa (VS)	3.54	M
674	Galvenā	53.76	K2
675	Klāpu telpa	6.19	K
676	Galvenā	64.08	K2
677	Tehnisks telpa (EL un VS)	7.08	T
678	Tuāletes	18.84	H
679	Akropes inventāra telpa	2.52	Sm
680	Akropes inventāra telpa	3.12	Sm
681	Tuāletes	19.81	H
682	Klāpu telpa	7.25	K
683	Halleitājs	100.85	S
684	Galvenā	75.84	K2
685	Galvenā	83.01	K2
<b>Kopējotā telpu platība:</b>		<b>511.14 m²</b>	
<b>6. stāva kopējā platība:</b>		<b>2110.39 m²</b>	
686	Biķirnis	7.52	Ar
687	Biķirnis	7.54	Ar
<b>6. stāva āra platība:</b>		<b>14.66 m²</b>	

### APZĪMĒJUMI

APZĪMĒJUMS	APRAKSTS
[Kārtiņa]	Kārtiņa
[Ugunsdrošības slānis]	Ugunsdrošības slānis
[Atrijnie dūris]	Atrijnie dūris
[Verams dūris]	Verams dūris
[Stāpma dūris]	Stāpma dūris
[Tirdzniecības atvērta konstrukcija]	Tirdzniecības atvērta konstrukcija
[Mēbeles, sarksnība]	Mēbeles, sarksnība
[AD-1S FS-1-13 S-5]	Dūņu, tvaiku un c. matēriju
[083 1,15 m²]	Telpu eksplikācija, platība
[Telpas preņemšanas raksturojums]	Telpas preņemšanas raksturojums
[Mārģis]	Mārģis
[Vāģis filtrācijas atvērta konstrukcija]	Vāģis filtrācijas atvērta konstrukcija
[Griezumta rīķis]	Griezumta rīķis
[Savienojuma raksturojums]	Savienojuma raksturojums

### SIENU TIPI

APZĪMĒJUMS	MĀRKA	NOŠAUKUMS
AS-10zB		Dažāda veida šķīvi un šķīvi, 700 mm
AS-20zB		Dažāda veida šķīvi un šķīvi, 500 mm
AS-30zB		Dažāda veida šķīvi un šķīvi, 400 mm
AS-40zB		Dažāda veida šķīvi un šķīvi, 300 mm
AS-5		Fašāda šķīvi un šķīvi, 200 mm
AS-7		Šķīvi un šķīvi, 150 mm
S-9G		Ģenitīvu telpas, 100 mm
S-10G		Galvenā, 100 mm
S-11S		Rūķis, 100 mm
S-12S		Rūķis, 100 mm
S-13S		Galvenā, 100 mm
S-14K		Galvenā, 100 mm
NS-10zB		Galvenā, 100 mm
NS-16zB		Galvenā, 100 mm
S-17S		Galvenā, 100 mm
S-18S		Galvenā, 100 mm
TS-19S		Galvenā, 100 mm
TS-20A, TS-20B		Galvenā, 100 mm
TAS-25S		Galvenā, 100 mm
SIR.S-26S		Galvenā, 100 mm

### PEZĪMES

1. Šī projekta AR daļas risinājumus skatīt kopā ar BK, EL, AVK, UVK un citām projekta daļām.
2. Visus šīda projekta risinājumus skatīt kopā ar projekta Aprakstu.
3. Iespējamās izmaiņas saskaņot ar projekta autoriem pirms darbu uzsākšanas.
4. Norādīts uz būvmateriāliem, izstrādājumiem un iekārtām šai projektā minētais ka šo būvmateriālu, izstrādājumu un iekārtu kvalitātes, vajadzīgu un tehnisko īpašību un apkošanas konformitātes pierādījums. Būvmateriālu gatavības pierādījumu ieteikšana, izstrādājumu un iekārtu uzstādīšana, ja tie nekādā ziņā nemaina risinājuma kopējo kvalitāti, kā arī ir saskaņoti ar projekta autoriem un Pasūtītāju.
5. Ekos neseno un norobežoto konstrukciju, kāpu, dūņu, koku un tīklu ugunsdrošību sk. UPU aprakstā un shēmās.
6. Detalizēti arhitekta risinājumus skatīt risinājumu lapās ar marķu ARD: sienu detalizāciju - ARD-2.1, dūņu specifikāciju - ARD-5.1, sienu notīrītājus - ARD-6.1 - ARD-7.1, fasāžu sistēmas - ARD-8.1 - ARD-8.5, vāģeris - ARD-9.1, mārģis - ARD-10.1.
7. Grīdu un griestu veidus, mēbeļu skices skatīt risinājumu lapās ar marķu IN.
8. Mēbeļu un iekārtu izvērtējumu un specifikāciju skatīt risinājumu lapās ar marķu IE.
9. Izdātes sasmērģotās iekārtas kompozīcijas ieviešanai, piemēram, kārta vai ekvivalents.
10. Auditorijas Nr.645, 646, 647, 648 aprīkotas 80% skaņotāju pakārtu aprīkojuma. Detalizētu informāciju skatīt Aprakstā.
11. Tālruna projekta detalizāciju risinājumus, ko izstrādā būvuzņēmējs, saskaņojami ar projekta autoriem pirms atbilstošu darbu veikšanas.

**PROJEKTA**  
**LATVIJAS UNIVERSITĀTES DABASZINĀTĀJU**  
**AKADĒMISKAIS CENTRS**  
 JELGAVAS IELA 1, RĪGA, LV-1050

**Stāvs:** SKIČU PROJEKTS (SP)  
**Fasādi:**

**LATVIJAS UNIVERSITĀTE**  
 Būvvalde 10, Rīga, LV-1050

**Daruma Paraksts:**

**Stāvs:** 6. stāva plāns  
 Projepekta Nr.: 11-06/532 Darb. AR Lasas Nr. AR-2.7 Mērogs: 1:150

**Skicējis:** V. Polkovnikova  
**AR daļas:** I. Kujāņeva  
**Projektēja:** D. Zariņa, K. Būvma  
**Izstrādāja:** M. Pūka, R. Lepiņa

Faša Nr.: Datums: 7.12.2011