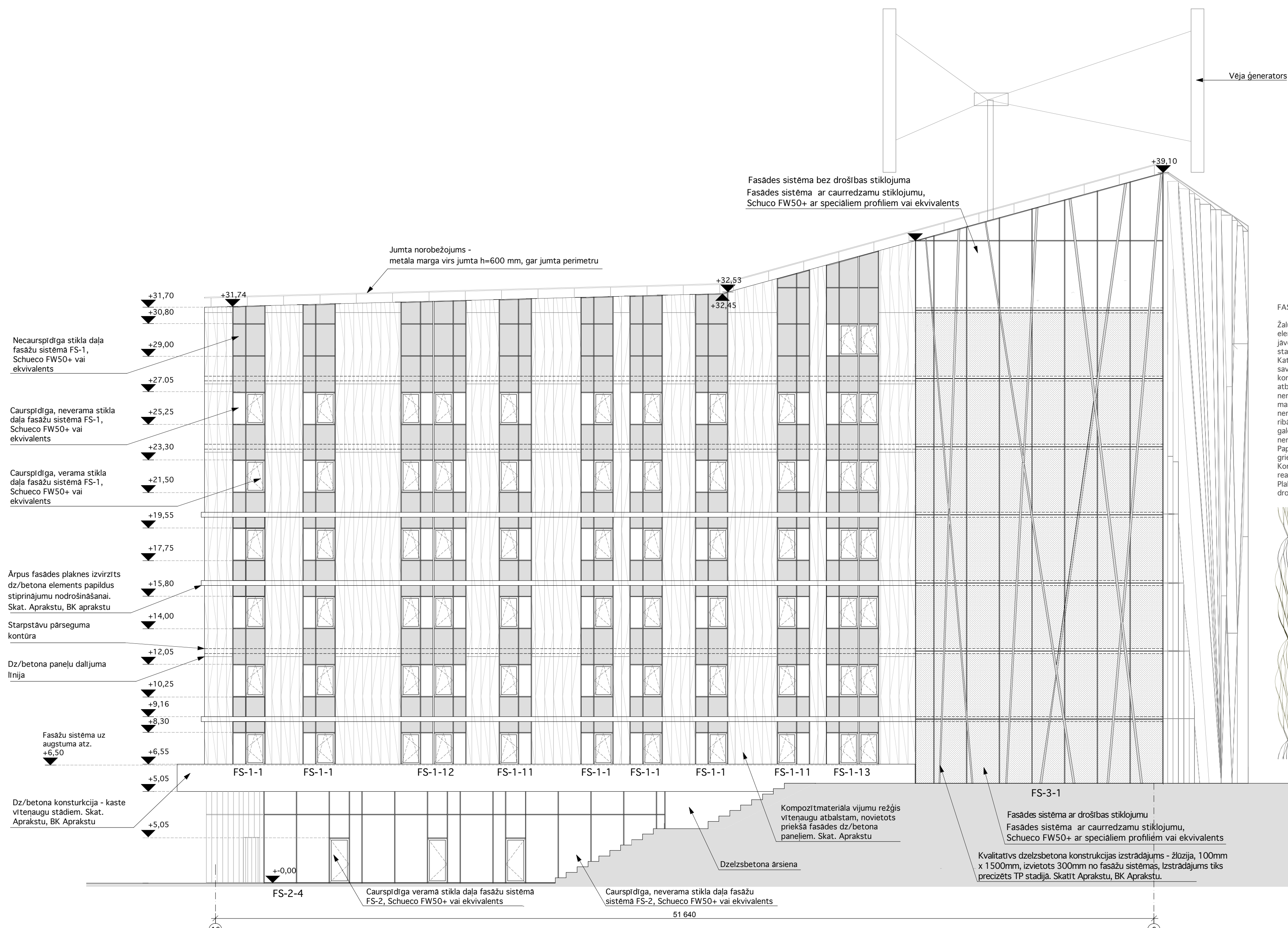
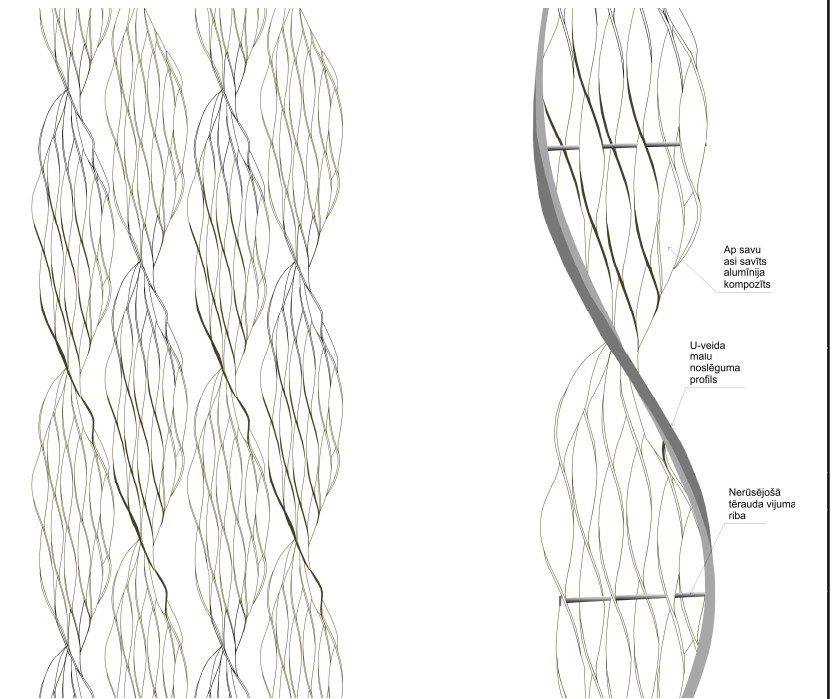


PIEZĪMES

1. Sīču projekta AR daļas rasējumus skatīt kopā ar AR, BK, AVK, EL un citām projekta daļām.
2. Visus Sīču projekta rasējumus skatīt kopā ar projekta Aprakstu.
3. Sīču projekta ARD daļā uzrādīto izstrādājumu detaļrasējumi pasūtāmi attiecīgajā izgatavotāju uzņēmumā.
4. Iespējamās izmaiņas saskaņot ar projekta autoriem pirms darbu uzsākšanas.
5. Norādes uz būvmateriāliem, izstrādājumiem un iekārtām šai projektā minētas kā šo būvmateriālu, izstrādājumu un iekārtu kvalitātes, vizuālo un tehnisko īpašību un apkalpošanas komforta līmeņa rādītājs. Būvdarbu gaitā iespējama ekvivalentu būvmateriālu lietošana, izstrādājumu un iekārtu uzstādīšana, ja tie nekādā ziņā nemaina risinājuma koefo kvalitāti, ka arī ir saskaņoti ar projekta autoriem un Pasūtītāju.
6. Tālākas projekta detalizācijas rasējumi, ko izstrādā būvuzņēmējs, saskaņojami ar projekta autoriem pirms attiecīgo darbu veikšanas.
7. Fasāžu sistēmu detalizāciju skatīt lapās ARD-8.1-8.5
8. Iekšpagalma fasādes skatīt lapās ARD-8.4, 8.5
9. Ārdurvju specifikāciju skatīt lapā ARD-5.1
10. Režģis vītenauģu atbalstam fasādes parādīts shematiski. Ta izvietojumu skatīt plānos AR 2.1-1.1. Skatīt Aprakstu.
12. Fasāžu un ārtelpas apgaismojuma aprakstu skatīt EL sadaļas aprakstā.
13. Visas redzamās dz/betona virsmas kvalitatīvi apstrādātas, atbilstoši normatīvajiem aktiem. Veidņu dalījumu un virsmas kvalitātes etalonu saskaņot pirms darbu uzsākšanas.

FASĀDES DEKORATĪVĀS ŽALŪZIJAS AUGU ATBALSTAM

Žalūzijas sastāv no 500 mm platiem un 3750 mm augstiem ar savu asi savtiem elementiem. Plaknē jāveido viens pilns apgriezums uz vienu metru. Tāpat jāveido vismaz trīs nerisējoša tērauda stiprinājumi pret sienu, lai nodrošinātu stabili konstrukciju ņemot vērā augu svaru. Katru elementu veido 30 mm līz 50 mm platas joslas, kas pašas arī savitas ap savu asi un salikumā veido pinuma efektu un rakstu. Alumīnija kompozītmateriālam ir jābūt ar pietiekamu alumīnija slāni, lai nodrošinātu atbilstošu vērpi vizuālā izskata iegūšanai. Viena no lielā elementa malām ir nerisējoša tērauda U veida profils, kas ir liekts pa spirāli un kalpo kā stiprības mala. Pie šīs malas tiek stiprināti stiprinājumi pret sienu, kā arī plakni veidojoša nerisējoša tērauda ribas. To savstarpējais attālums nepilni 500mm. Uz šīm ribām tiek vērptas plakni veidojoša joslas, lai nodrošinātu lielāku izturību. Ribas galos atrodas stiprinājumi, kas savēl plakni. Augšējā un apakšējā mala nerisējoša tērauda konstrukcija, alumīnija kompozīta joslu galu stiprināšanai. Papildus viss elements pārklāts ar Temadur 20 „lai aizsegto kompozītmateriāla griezumā šķautnes. Kompozītmateriāls izvēlēts pēc „draudzīguma „ augiem un atbilstības uguns reakcijas klasei A2-s1-d0 Plakņu materiāls var tikt aizstāts ar sintētisko šķiedru, kas atbilst uguns drošībai, ir videi draudzīgs un draudzīgs vītenauģiem.



Projekts			
LATVIJAS UNIVERSITĀTES DABASZINĀTŅU AKADĒMISKAIS CENTRS JELGAVAS IELĀ 1, RĪGĀ, LV-1050			
Stacija	SĪČŪ PROJEKTS (SP)		
Pasūtītājs	LATVIJAS UNIVERSITĀTE Raņa bulvārs 19, Rīga, LV-1986		
Būvprojekta vadītājs Projekta autors	 Arhitektūras birojs SIA SEŠTAIS STILS Trigoņu iela 9, Rīga, LV-1050 Tālr: 67225642, fakss: 67220143 birojs@sestaisstils.lv		
Datums/Paraksts			
Rasējums	Fasāde ass 16-6		
Pasūtītāja Nr.: 11-06/532	Dāja: AR	Lapas Nr.: AR-4.4	M: 1:150
Būvprojekta vad.:	V. Polkovņikova		
AR daļas vad.:	I. Kuļkovska		
Projektēja:	R. Liepiņš		
Izstrādāja:	R. Liepiņš		
Falla Nr.:	Datums: 10.11.2011		