



LATVIJAS  
UNIVERSITĀTE

# VADĪBAS ZIŅOJUMS

LU rektors prof. Gundars Bērziņš

# SATURS

- Iekšējā un ārējā konsolidācija
- Institucionālais finansējums un budžeta plānošanas principi
- Izmaiņas koplīgumā
- Aktuālais studijās
- Aktuālais zinātnē
- Aktuālais sadarbībā ar sabiedrību
- Infrastruktūras attīstība
- Panākumi starptautiskos reitingos
- Darbinieku sumināšana





LATVIJAS  
UNIVERSITĀTE

# IEKŠĒJĀ UN ĀRĒJĀ KONSOLIDĀCIJA

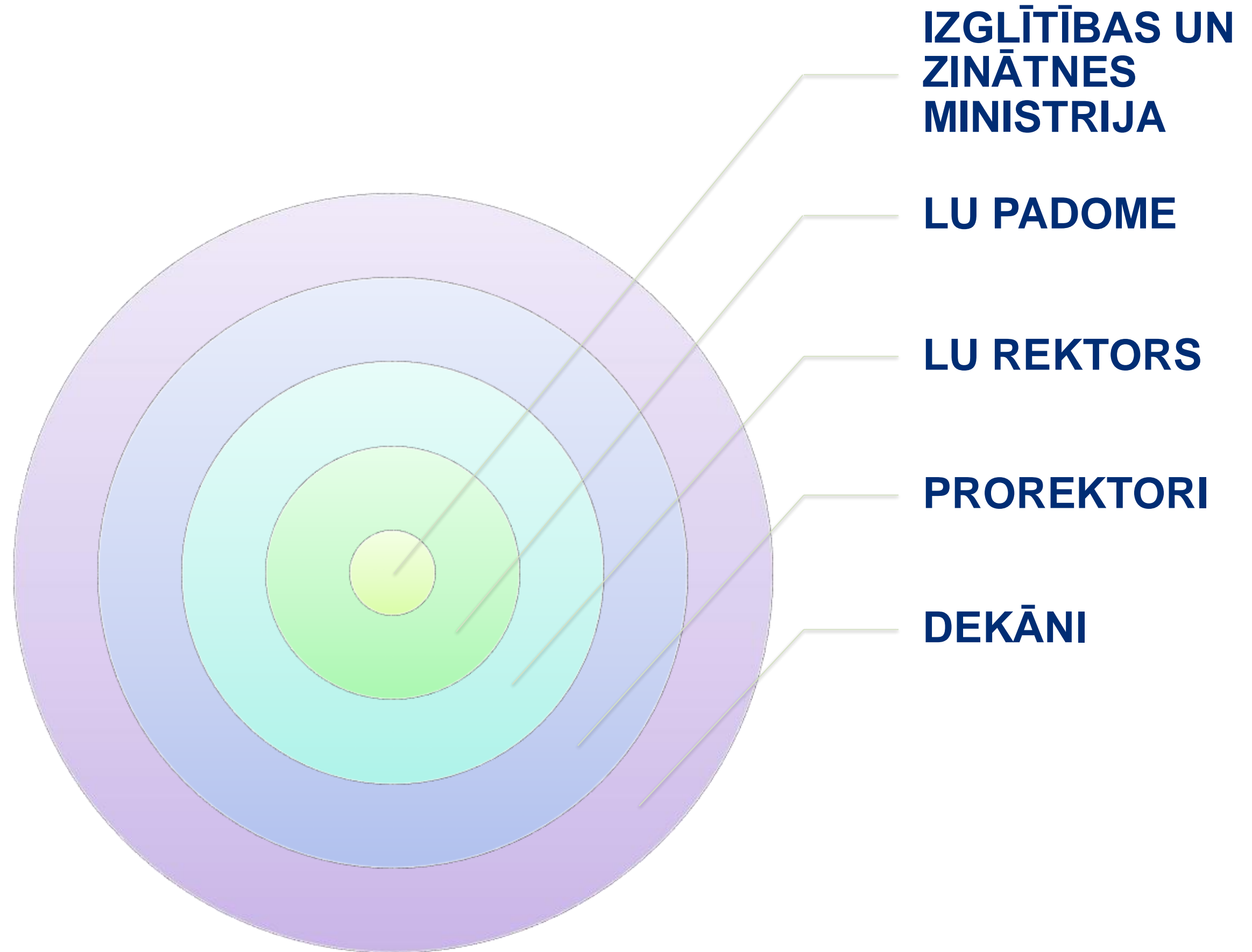


LATVIJAS  
UNIVERSITĀTE

IEKŠĒJĀS UN ĀRĒJĀS KONSOLIDĀCIJAS MĒRĶIS –  
LATVIJAS AUGSTĀKĀS IZGLĪTĪBAS UN ZINĀTNES  
STARPTAUTISKĀS KONKURĒTSPĒJAS CELŠANA UN  
CILVĒKKAPITĀLA ATTĪSTĪBA

NĀKOTNE IR EFEKTĪVĀ SADARBĪBĀ!

# SASNIEDZAMO REZULTĀTU (KPI) KASKADĀCIJA



LATVIJAS  
UNIVERSITĀTE



# LAI LATVIJAS UNVERSITĀTE IEKĻŪTU PASAULES AUGSTSKOLU REITINGU TOP 500 IR:

- Jāceļ LU reputācija un atpazīstamība
- Jāīsteno intensīva starptautiskā sadarbība
- Jākāpina sadarbība ar industriju
- Jāattīsta studiju un mūžizglītības piedāvājums
- Jāīsteno ANO ilgtspējīgas attīstības mērķi
- MI integrācija studijās, pētniecībā un pārvaldībā



LATVIJAS  
UNIVERSITĀTE

## KONSOLIDĀCIJAS GALVENIE UZDEVUMI:

- Efektīvākas LU struktūras un pārvaldības modeļa izveide – pabeigta 2024. gadā
- Banku augstskolas integrācija – 2025. gads
- LU stratēģijas aktualizēšana un jaunas stratēģijas izstrāde – 2025. gads
- LU fakultāšu un funkcionālo stratēģiju izstrāde – 2025. gads
- Studiju programmu pilnveide un jaunu programmu attīstība
- Zinātnes attīstības aktivitāšu īstenošana
- IT sistēmu pilnveide un attīstība





LATVIJAS  
UNIVERSITĀTE

# INSTITUCIONĀLAIS FINANSĒJUMS UN BUDŽETA PLĀNOŠANAS PRINCIPI



## INSTITUCIONĀLAIS FINANSĒJUMS AR KONKRĒTIEM UZDEVUMIEM UN KPI:

- Studentu un absolventu skaita palielināšana
- Pedagogu studiju programmu attīstība
- Pedagogu studiju programmu absolventu skaita palielināšana



## BUDŽETA PRIORITĀTES 2025.GADAM:

- Pedagogu sagatavošanas un profesionālās pilnveides sistēmas attīstība
- Pētniecības attīstības programmas ar lielu ietekmi un inovāciju potenciālu īstenošana
- Starptautisko un nacionālo sadarbības tīklu pētniecībā, zināšanu un tehnoloģiju pārnesē attīstīšana
- Pārvaldības sistēmas efektivitātes pilnveidošana



## VIDĒJA TERMIŅA (2025. – 2027.) BUDŽETA PRIORITĀTES:

- Tehnoloģiju un mākslīgā intelekta risinājumu integrēšana studiju, pētniecības un pārvaldības procesos
- Jaunā akadēmiskā personāla attīstības modeļa ieviešana
- Starptautiskas pētniecības un attīstības (R&D) centra izveide un integrācija Eiropas atvērtās zinātnes mākonī (EOSC)
- Tehnoloģiskā (infrastruktūras) modernizācija





LATVIJAS  
UNIVERSITĀTE

# IZMAIŅAS KOPLĪGUMĀ

## LU UN ARODBIEDRĪBAS PARAKSTĪS GROZĪJUMUS KOPLĪGUMĀ, KAS PAREDZ, KA:

- LU segs ēdināšanas izdevumus darbiniekiem, kuru darbs saistīts ar regulāriem darba braucieniem uz LU filiālēm
- LU palielinās darbinieku apdrošināšanas polises vērtību no EUR 430 uz EUR 500 gadā, kas ir teju 1 milj. euro gadā
- Kopā ar atvaļinājuma piemaksām par stāžu un apmaksāta papildatvaļinājuma piešķiršanu, kopējais LU darbinieku labumu grozs sasniegs teju 2 milj. euro gadā





LATVIJAS  
UNIVERSITĀTE

# AKTUĀLAIS STUDIJĀS



## STUDIJĀS LEPOJAMIES:

- Iedibināta LU balva “Latvijas Gada skolotājs”
- Pirmie esam ieviesuši mikroapliecinājumu konceptu
- Pirmie esam uzsākuši darbu pie pamata/papildu studiju programmu koncepta
- Veikta pāreja uz ECTS kredītpunktiem
- Lielākais imatrikulēto un studējošo skaits pēdējo 10 gadu laikā!



# LU STUDENTU UN ABSOLVENTU SKAITA PIEAUGUMS

	2015	2016	2017	2018	2019	2020	2021	2022	2023	2024
<b>STUDĒJOŠO SKAITS</b>	13 600	13 100	15 500	15 200	15 250	15 260	15 590	15 250	15 350	<b>15 600</b>
<b>IMATRIKULĒTO SKAITS</b>	4538	4323	5001	5000	5325	5505	5550	4950	5370	<b>5580</b>
<b>ABSOLVENTU SKAITS</b>	3258	3092	2833	3466	3360	3144	3292	3159	3270	<b>3439</b>



**LATVIJAS**  
UNIVERSITĀTE





## AKREDITĀCIJU 6 GADIEM IR SAŅĒMUŠI TRĪS STUDIJU VIRZIENI:

- Izglītība un pedagoģija
- Iekšējā drošība un civilā aizsardzība
- Vides aizsardzība



LATVIJAS  
UNIVERSITĀTE



## IR AKREDITĒTS JAUNS STUDIJU VIRZIENS UZ 6 GADIEM:

☐ Sports

**Datorzinātņu bakalaura un  
maģistra studiju  
programmām trešo reizi  
piešķirts Eiropas  
informātikas kvalitātes  
novērtēšanas aģentūras  
(EQANIE) Kvalitātes  
sertifikāts!**



**LATVIJAS**  
UNIVERSITĀTE





# STUDIJU PILNVEIDEI PIEEJAMAIS ATBALSTS\*

## □ **ATBALSTĀMĀ DARBĪBA UN IETEKME:**

STEAM jomas studiju vides modernizēšana un industrijai atbilstošu tehnoloģiju ieviešana studiju procesā

## □ **REZULTĀTI:**

Jaunas vai modernizētas auditorijas ar ietilpību **1929 studējošie**

Jaunās vai modernizētās izglītības iestādes izmanto **2661 studējošie gadā**

## □ **FINANSĒJUMS: EUR 9 522 029 (līdz 2029.gada 30.jūnijam)**

**AICINĀM IEPAZĪTIES AR TREŠĀ POSMA  
STUDIJU MODERNIZĀCIJAS PLĀNU!**

*\*SAM 4.2.1.8. pasākuma «Augstskolu studiju vides modernizācija» projekts*



**LATVIJAS**  
UNIVERSITĀTE



LATVIJAS  
UNIVERSITĀTE

# AKTUĀLAIS ZINĀTNĒ

## ZINĀTNĒ LEPOJAMIES:

- ❑ Pēc 10 gadu pārtraukuma Latvijas pētnieks ieguvis ERC grantu - ESZF tenūrprofesore Inta Mieriņa ieguvusi ERC Consolidator grant par projektu WICE (*Welcoming immigrants in Central and Eastern Europe: lessons from Russia's invasion of Ukraine*)
- ❑ ERC Synnergy grantā EUROpest (*A Novel Understanding of Pandemic Disease in Preindustrial Europe (1300-1800): Combining History, Machine Learning and Natural Sciences*), ko ieguvuši 4 Polijas, Vācijas un ASV pētnieki, kā partneris ir arī LU, pateicoties EZTF prof. Normundam Stivriņam



# HORIZON EUROPE WIDENING PROJEKTI:

- ❑ Iegūts ERA Chair projekts BioMagnetLink (*Biological magnets as a unifying link to multidisciplinary research excellence*), kura ietvaros franču pētnieks Dr.Damien Faivre veidos pētniecības grupu LU EZTF. Par projekta pieteikuma sagatavošanu paldies EZTF asoc. prof. Guntaram Kitenbergam, prof. Andrejam Cēberam, asoc. prof. Roman Viter un MDZF asoc. prof. Jānim Liepiņam
- ❑ LU CFI iegūts ERA Chair projekts FeLow-D (*Low-dimensional Ferroelectrics for Advanced Electronics and Biomedical Devices*), kura ietvaros Dr. Andrei Kholkin veidos pētniecības grupu
- ❑ LU CFI iegūts Twinning projekts ToEQPL (*Towards an excellence centre on quantum photonics in Latvia*), sadarbībā ar Francijas, Itālijas un Latvijas partneriem. Vadītājs - asoc. prof. Aivars Vembris
- ❑ LU EZTF pārfinansēts ERA Chair projekts SPACE-LV (*ERA Chair in Astrophysics, Instrumentation, Ground Segment Technologies and Space Photonics at the University of Latvia*), piesaistot prof. Bernard Foing. Paldies EZTF vadošajiem pētniekiem Arnoldam Ūbelim un Aigaram Atvaram



## LU LIELIE PROJEKTI:

- ❑ LU kā partneris (EUR 609 tūkst.) European Defence Project RESILIENCE-R-2023 (*First research action for Medical counter measures performed in the frame of the RESILIENCE FPA consortium*), paldies MDZF asoc. prof. Ingaram Reinholdam
- ❑ LU kopā ar RTU iegūtais Chips Joint Undertaking projekts (*Microchip Competence Centre of the Republic of Latvia*). LU finansējuma daļa - EUR 2,9 milj. Paldies ZD Zinātnes iniciatīvu nodaļas vadītājai Edītei Megnei, EZTF asoc. prof. Sandrim Lācim, vadošajam pētniekam G.Kunakovai, doc. A.Mozeram, asoc. prof. J.Alnim, vad.pētn. J.Virbulim



## LU ATTĪSTĪBAS PROGRAMMA AR LIELU IETEKMI (+ EUR 500 000 pilotprojektiem):

1. «Starpdisciplināra pieeja darbību un produktivitātes uzlabošanai saistībā ar ergonomisko un psihosociālo pārslodzi darbā ar digitālajām ierīcēm» /Tatjana Pladere, EZTF/
2. «Latviešu valodas kā svešvalodas apguve – valodas ilgtspējas un valsts drošības jautājums» /Andra Kalnača, HZF/
3. «Izvēle un atbildība tiešajā digitālajā demokrātijā: ceļā uz jauno sociālo kontraktu Latvijā» /Mārtiņš Mintauris, HZF/
4. «DigitalOSHS – Digitālie risinājumi darba drošības un arodveselības mācībām» /Iveta Daugule, MDZF/
5. «Metālu 3D printēšanas uzlabota kontrole izmantojot termoelektrisko magnetohidrodinamiku» /Imants Kaldre, EZTF/





## LU ATTĪSTĪBAS PROGRAMMA AR LIELU IETEKMI (+ EUR 500 000 pilotprojektiem):

6. «Nanostrukturēta mērķa materiāla izstrāde jaunu radionuklīdu sintēzei inovatīvai onkoloģisko saslimšanu diagnostikai un ārstēšanai» /Elīna Pajuste, EZTF/

7. «Kapitāla tirgus potenciāls Latvijas ekonomiskās izaugsmes veicināšanai» / Inna Romānova, ESZF/

8. «Iedzīvotāju finanšu prasības un pensiju sistēmas ilgtspēja Latvijā» /Ramona Rupeika- Apoga, ESZF/

9. «Precīzu Zemes magnētiskā lauka sadalījuma karšu izveide pozicionēšanās nolūkos» /Artūrs Mozers, EZTF/

10. «Jonu šķidrums etilēna sorbcijai» / Eduards Baķis, MDZF/

11. «Ilgtspējīga un efektīva nodarbinātības regulējuma ieviešana pašvaldībās: pašvaldību darbinieku pārceļšanas institūta analīze» /Malvīne Stučka, ESZF/



LATVIJAS  
UNIVERSITĀTE

# DOKTORANTŪRAS SKOLAS FUNKCIJAS

*(nosaka Augstskolu likums)*

LU Doktorantūras skolas mērķis ir nodrošināt akadēmisku, daudzveidīgu un iekļaujošu vidi zinātniskās izcilības veidošanai, kurā doktorantiem ir iespēja attīstīt pētniecisku domāšanu, radošumu un intelektuālo autonomiju.

**Doktorantūras skola - 70 jaunie doktori 2024. gadā!**



**LATVIJAS**  
UNIVERSITĀTE

# DOKTORANTŪRAS SKOLAS MIJIEDARBĪBA AR FAKULTĀTĒM

Ar nozari (saturu) saistītas funkcijas

## Fakultāte

**Doktora studiju programmas:** programmu direktori, Nozares doktorantūras padomes, doktorantūras koordinators

**Zinātņu nozares saturs:** studiju kursi, zinātniskie semināri, pētījumi, individuālie plāni un vērtēšana, utt.

**Piesaiste un uzņemšana:** pētniecības tēmu piedāvājums, pieteikumu saturiskā izvērtēšana un atlase

**Promocijas process:** Promocijas padomes, promocijas eksāmeni

Administratīvās un atbalsta funkcijas

## Doktorantūras skola

**Piesaiste un uzņemšana:** pirms-doktorantūra, mārketinga komunikācija, ārvalstu studentu uzņemšana, līgumu slēgšana

**Studiju process:** caurviju prasmju kursi un starpdisciplinārie semināri

**Atbalsta sistēma karjeras izaugsmei:** doktorantiem un zinātniskajiem vadītājiem

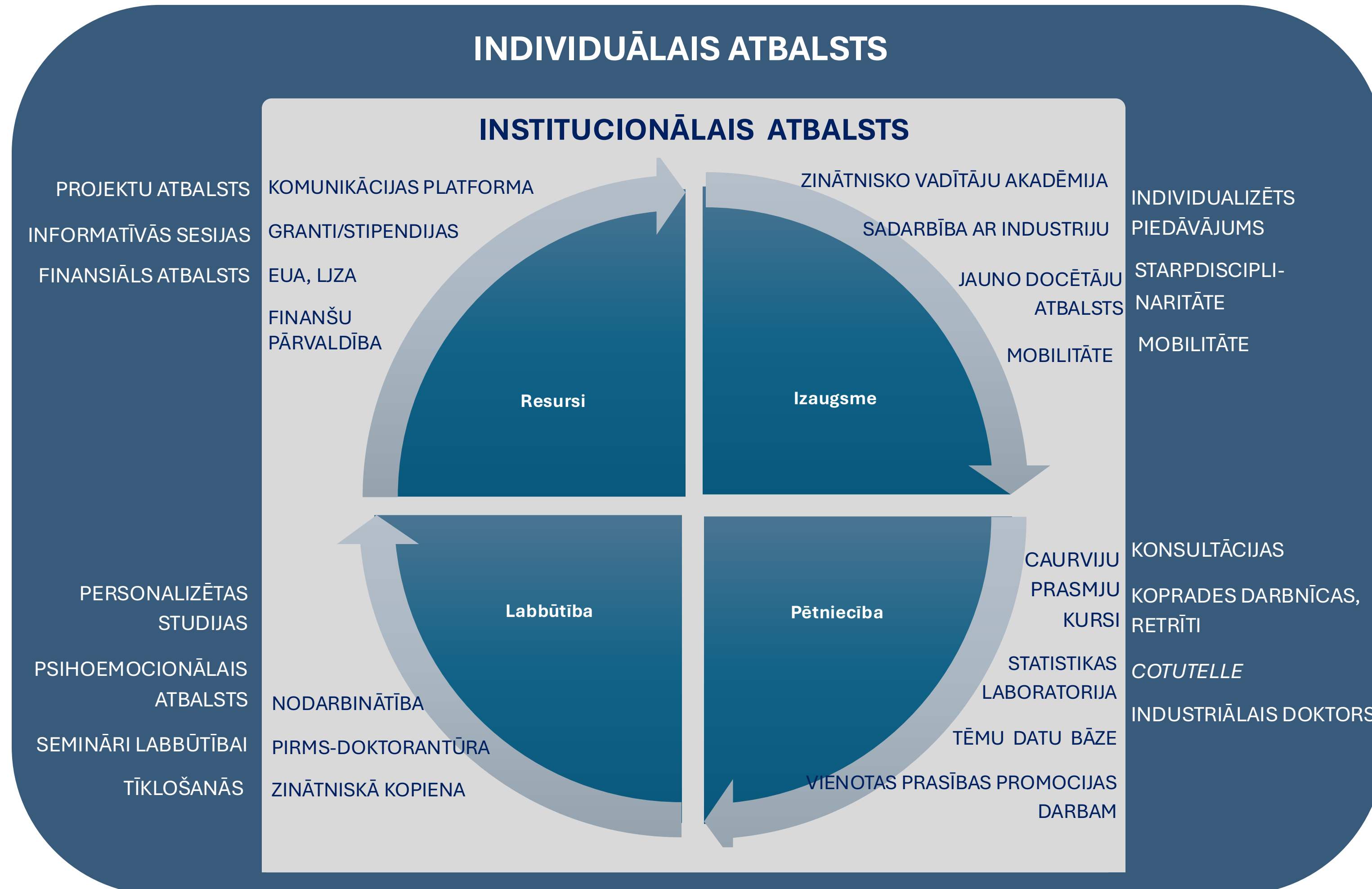
**Mobilitātes** administrēšana un tīklošanās pasākumi

**Promocijas** procesa harmonizēšana un organizatoriskie jautājumi



LATVIJAS  
UNIVERSITĀTE

# DOKTORANTU ATBALSTA SISTĒMA IZCILĪBAI: KONCEPCIJA



# DOKTORANTIEM PIEEJAMĀS ATBALSTS\*

## □ ATBALSTĀMĀ DARBĪBA UN IETEKME:

Doktorantu iesaiste studiju vai zinātniski pētnieciskajā darbā LU vai sadarbības partnera organizācijā vismaz 12 mēnešus projekta īstenošanas laikā, nepārsniedzot 50% no pilnas (normālas) darba slodzes

## □ REZULTĀTI:

Doktora grādu ieguvēju skaita pieaugums, sasniedzot **vismaz 91 grāda ieguvējus līdz 31.10.2029.**

## □ FINANSĒJUMS: EUR 6 597 500

*\*Eiropas Reģionālās attīstības fonda 1.1.1.8. pasākuma projekts «Latvijas Universitātes doktorantūras pētniecības un attīstības kapacitātes stiprināšana viedās specializācijas jomā»*



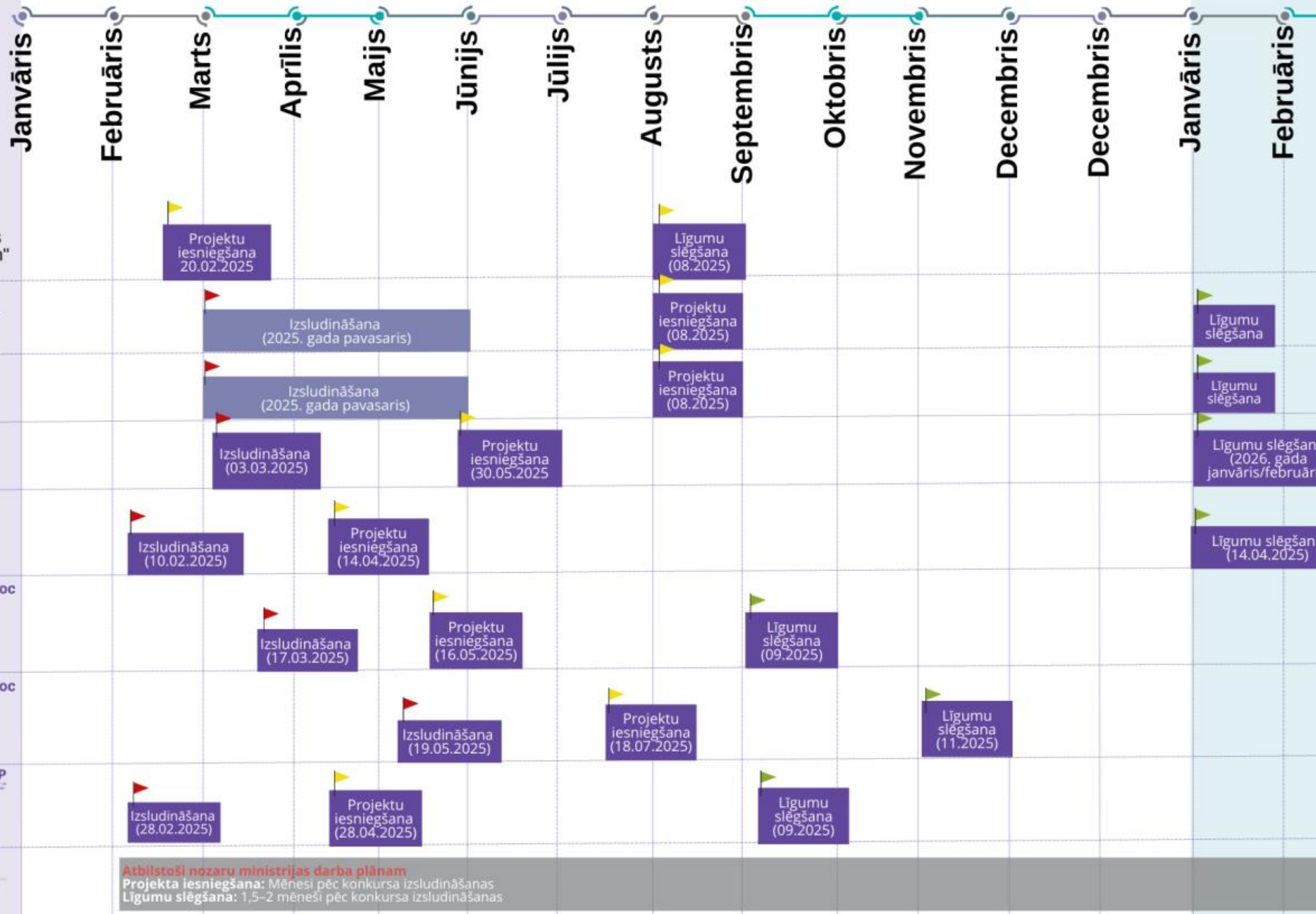
**LATVIJAS**  
UNIVERSITĀTE





Latvijas Zinātnes padome

# 2025. gadā plānoto projektu kopsavilkums



LATVIJAS UNIVERSITĀTE



LATVIJAS  
UNIVERSITĀTE

# AKTUĀLAIS SADARBĪBĀ AR SABIEDRĪBU

## LEPOJAMIES:

- ❑ LU Apgāds izdevis divas nozīmīgas monogrāfijas, 12 no LU zinātniskajiem žurnāliem ir *SCOPUS*, bet 5 - *Web of Science*
- ❑ LU studentu un darbinieku iesaiste sporta aktivitātēs pieaugusi par 20% ( 2927 iesaistītie darbinieki)
- ❑ Izveidota jauna LU iekšējā sporta līga (volejbola līga) un kopējais LU sporta līgu dalībnieku skaits sasniedzis pirms pandēmijas laika rādītājus
- ❑ LU Duālās karjeras sportisti uzrādījuši augstus sasniegumus starptautiskajās sacensībās
- ❑ Pērn LU Muzejs palielinājis apmeklētāju skaitu ekskursijās un izglītojošās nodarbībās (5095)
- ❑ Pērn LU Kultūras centrs nodrošinājis 202 pasākumus
- ❑ LU Kultūras centra *Camino* projekta ietvaros piesaistīti vairāk nekā EUR 500 tūkst.





# LU INOVĀCIJU UN AKSELERĀCIJAS CENTRS:

- ❑ Sniedz atbalstu projektu rakstīšanā un administrēšanā, iepirkumos, intelektuālā īpašuma jautājumos, veicina uzņēmējdarbības attīstību un atbalsta pētnieku sadarbību ar industriju
- ❑ Šobrīd izstrādē ir 35 projekti, no tiem 28 iesniegti projekta pieteikumi
- ❑ Projektu pieteikumu LU daļa - EUR 1,7 milj.
- ❑ Apstiprināto projektu summa - EUR 2,29 milj.
- ❑ Uzsākts darbs pie e-konkursu identificēšanas atbilstoši LU kompetences jomām
- ❑ 2025. gadā tiks īstenota starptautiska pirmsinkubācijas programma “Green Hexagon”



LATVIJAS  
UNIVERSITĀTE

# LU PROFESIONĀLĀS PILNVEIDES AKADĒMIJA:

- Dalība projektā "Uzņēmumu digitālo prasmju attīstība»
- Projekta "Latvijas uzņēmumu digitālo prasmju ceļvedis (LUDPC)" apstiprināšana
- Apstiprināšana dalībai "Individuālo mācību kontu pieejas attīstība»
- Apstiprināšana dalībai "Atbalsts pieaugušo individuālajās vajadzībās balstītai pieaugušo izglītībai» projektā



LATVIJAS  
UNIVERSITĀTE

# KONFERENČU RĪKOŠANAS ATBALSTA SISTĒMA:

## Konferenču organizēšanas vadlīnijas:

- a. palīdzēs ikvienam konferenču rīkotājam sakārtot organizatoriskos procesus, efektīvi plānot, koordinēt un īstenot pasākumu
- b. samazinās organizatoriskos riskus, veicinās vienotu pieeju un nodrošina kvalitatīvu konferences pieredzi dalībniekiem
- c. kalpos kā tilts starp rīkotājiem un universitātes iekšējiem procesiem, piemēram, telpu rezervāciju, tehniskā nodrošinājuma pieprasījumus utt.

## Pasākumu organizēšanas iepirkumu (vispārīgā vienošanās):

- a. atvieglos konferenču organizatoru darbu, nodrošinot iepriekš apstiprinātus pakalpojumu sniedzējus
- b. samazinās administratīvo slogu, paātrina iepirkuma procesus un garantē noteiktus kvalitātes un cenu nosacījumus
- c. ļaus organizatoriem koncentrēties uz pasākuma saturu un norisi.
- d. konferenču atbalsta nodaļa palīdzēs sagatavot pasākumu pieprasījumu un tehnisko specifikāciju.

## Jaunas IT platformas konferenču organizēšanai ieviešanu

## Ārējo konferenču rīkotāju piesaisti



LATVIJAS  
UNIVERSITĀTE



LATVIJAS  
UNIVERSITĀTE

# INFRASTRUKTŪRAS ATTĪSTĪBA



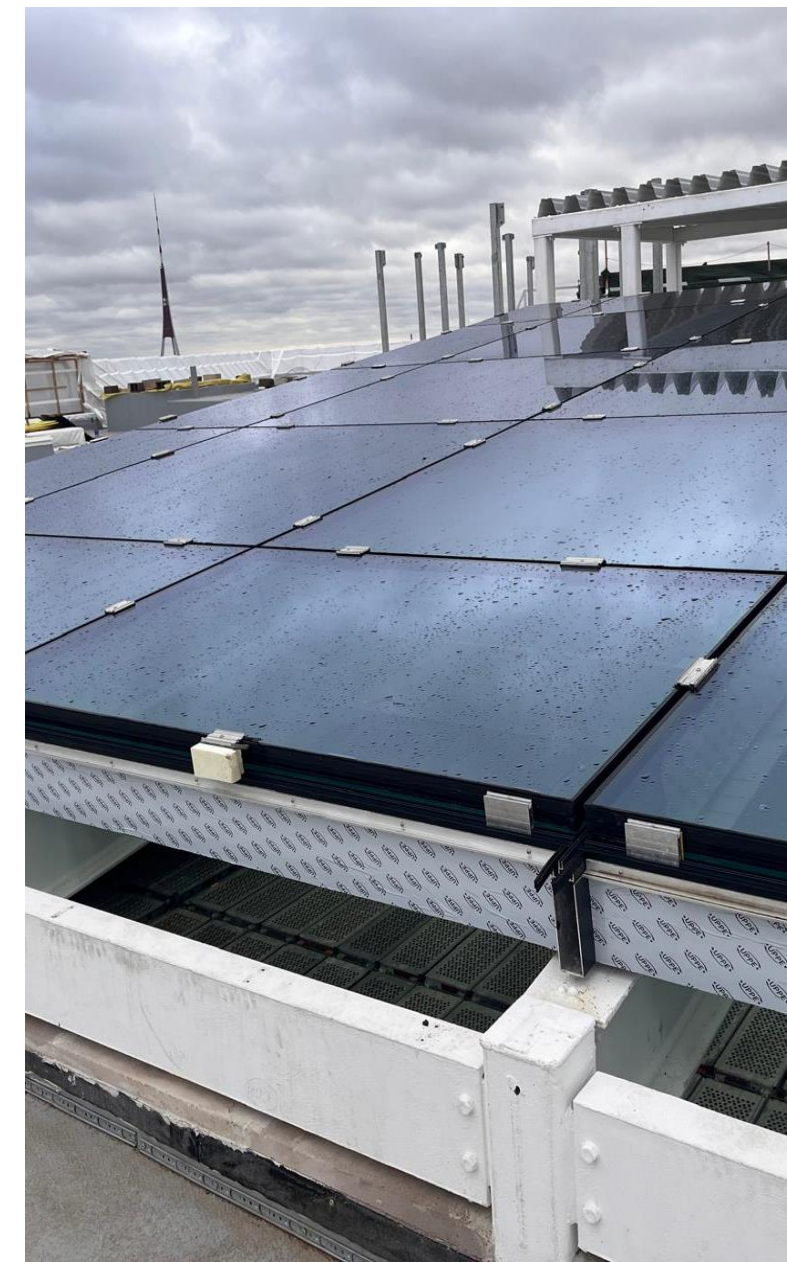
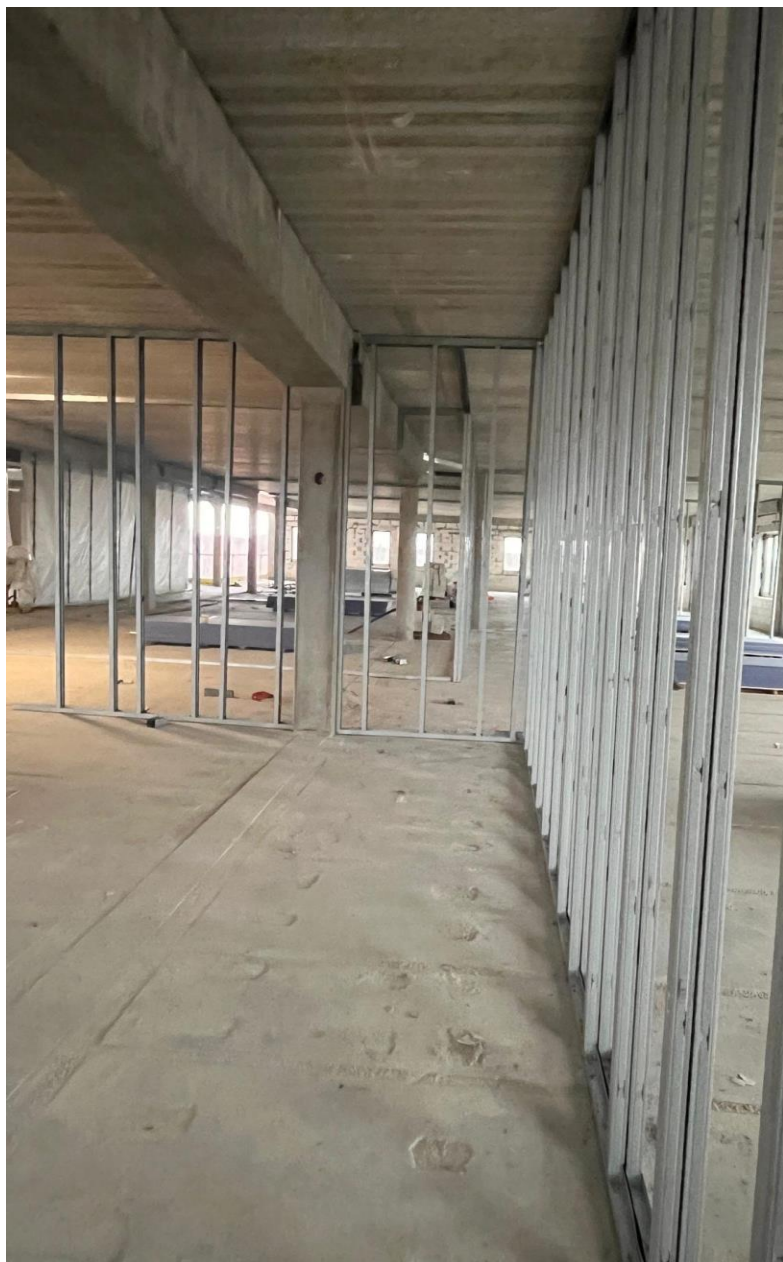
# INFRASTRUKTŪRAS ATTĪSTĪBA

- ❑ Piesaistīti EUR 13 milj. finansējums Zaļās universitātes projektā
- ❑ Parīzē Eiropas Padomes Attīstības banka (EPAB) un LU noslēgušas 15 milj. eiro aizdevuma pamatlīgumu, lai atbalstītu LU Akadēmiskā centra attīstības trešo posmu Rīgā
- ❑ Notiek darbs pie Veselības un sporta mājas koncepta izstrādes
- ❑ Drīzumā tiks atvērta rekonstruētā LU Botāniskā dārza Palmu māja



LATVIJAS  
UNIVERSITĀTE



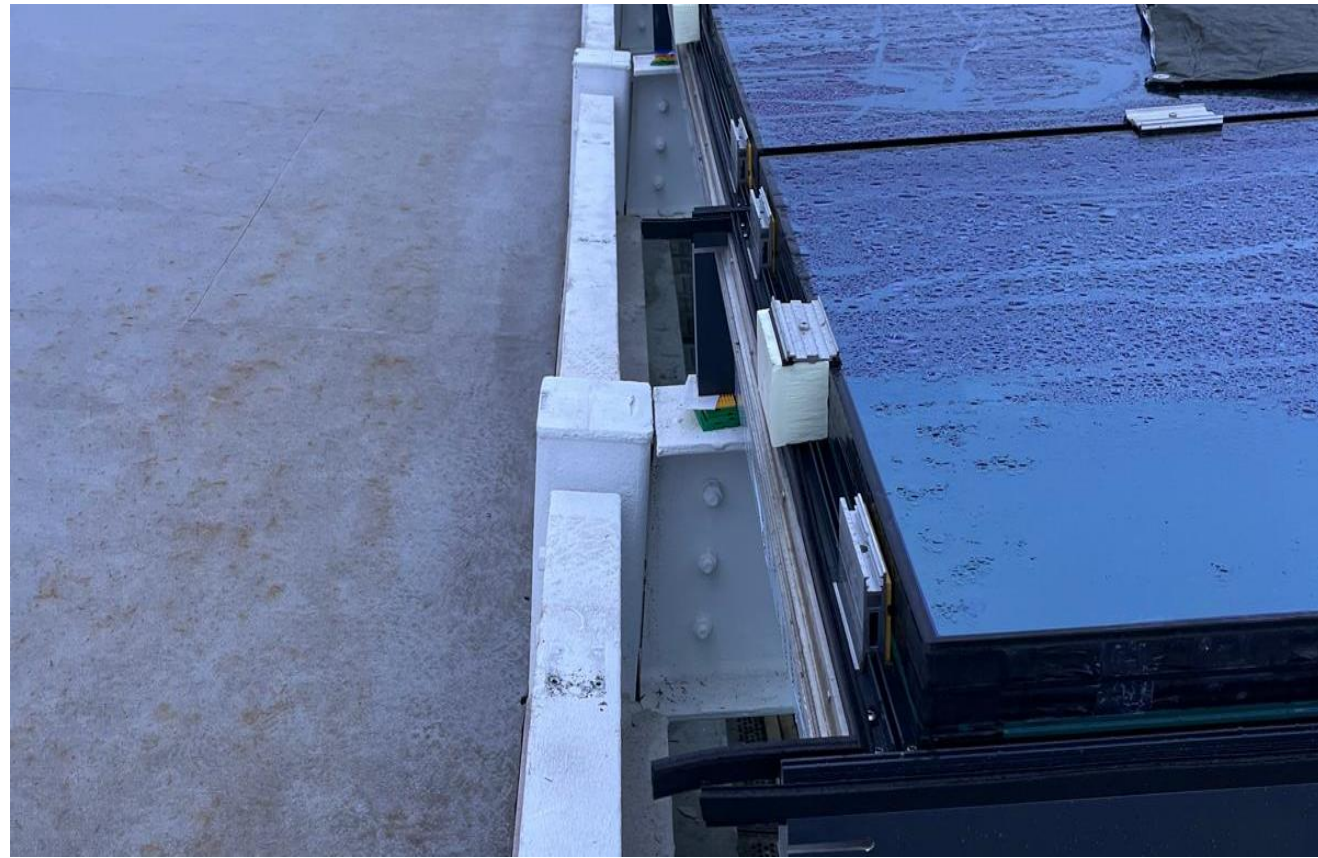


## **Rakstu māja – progress līdz 30.01.2025.**

Ēkas 6. un 7. stāvā uzsākti iekšdarbi, pārējos stāvos vēl turpinās pārplānošana, izmaiņas atbilstoši jaunajai LU struktūrai. Februārī būvnieks uzsāks darbus arī pārējos ēkas stāvos.



# Rakstu māja – progress līdz 30.01.2025.







LATVIJAS  
UNIVERSITĀTE

# PANĀKUMI REITINGOS



# THE Pasaule universitāšu reitings 2025

## Baltijas valstu rezultāti

(salīdzinājumā ar iepriekšējo gadu)


Publicēts 9.10.2024



### Baltijas valstu rezultāti

					
Tartu Universitāte	301-350 =	LATVIJAS UNIVERSITĀTE	1001-1200 =	Lietuvas Veselības zinātņu Universitāte	801-1000 =
Tallinas Tehniskā Universitāte	601-800 =	Rīgas Tehniskā Universitāte	1001-1200 =	Viļņas Universitāte	1001-1200 ↓
Tallinas Universitāte	1001-1200 =	Rīgas Stradiņa Universitāte	1501+ =	Viļņas Gediminas Tehniskā Universitāte	1201-1500 =
		Latvijas Lauksaimniecības Universitāte	1501+ =	Vitautas Magnus Universitāte	1201-1500 =
				Kauņas Tehnoloģiju Universitāte	1201-1500 =

# THE Nozaru reitings 2025: Baltijas rezultāti (pret iepriekšējo gadu ↑-uzlabots J-jauns ↓ uz leju = saglabāta vieta)

	Medical and Health	Life Sciences	Physical Sciences	Social Sciences	Business and Economics	Psychology	Educational Sciences	Law	Engineering & Technology	Computer Science	Arts & Humanities
<b>LATVIJAS UNIVERSITĀTE</b>	501- 600 ↑	601-800 =	801-1000 ↓	601-800 =			501- 600 J			801-1000 ↓	501- 600 ↑
Rīgas Tehniskā Universitāte			801-1000 =						801-1000 ↓	801-1000 =	
Rīgas Stradiņa Universitāte	801-1000 ↓										
Latvijas Lauksaimniecības Universitāte		1001 + =		801-1000 =					1251+ ↓		
University of Tartu	301-400 ↓	176-200 =	301-400 ↑	201-250 ↑	301-400 =	251-300 =	301-400 =	251-300 J	301-400 =	301-400 ↓	176-200 ↑
Tallinn University				601-800 =		401-500 =	401-500 =				401-500 =
Tallinn University of Technology		301-400 ↑	801-1000 ↓	Vairs nav	401-500 ↓				501-600 =	601-800 =	
Lithuanian University of Health Sciences	601-800 =	601-800 =									
Vilnius Gediminas Technical University			1001+ =	601-800 =	401-500 ↓				1001-1250 =	801-1000 ↓	
Kaunas University of Technology			1001+ =	601- 800 =	501-600 ↑				801-1000 =	801-1000 =	
Vilnius University	401-500 =	601-800 ↓	1001+ ↓	801-1000 =	601-800 =	501-600 =	601+ ↓	301+ J		1001+ ↓	501-600 =
Vytautas Magnus University		801-1000 =		801-1000 =			601+=				601+=



LATVIJAS  
UNIVERSITĀTE

# DARBINIEKU SUMINĀŠANA





LATVIJAS  
UNIVERSITĀTE

