



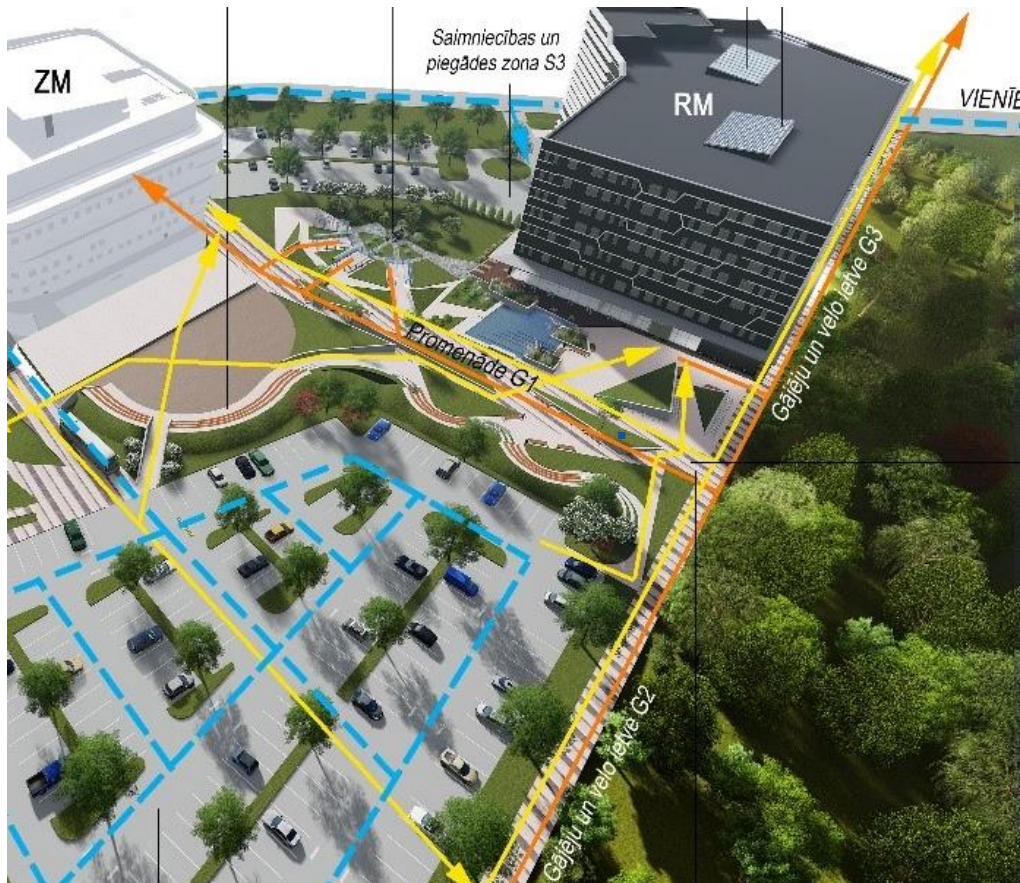
**LATVIJAS
UNIVERSITĀTE**

RAKSTU MĀJA. PROGRESA ZIŅOJUMS.



Oktobris 2020 Jānis Ploks

RAKSTU MĀJA



- Kopējā lietderīgā platība 26000 m²
- Nodošana ekspluatācijā 2023.gada jūlijs
- Telpu noslodze
 - Darba vietu skaits - 847
 - Maksimāli iespējamais studentu skaits - 5867
 - Maksimāli iespējamais cilvēku skaits - 6714
 - Vienlaicīgi ēkā paredzēto lietotāju skaits- 4900
- 260 auto novietnes, 300 velo novietnes
- Pārvākšanās etaps - 3 mēneši 2023.gada maijs

ENERGOEFEKTIVĀTE

ATSAUCES VĒRTĪBAS	ĒKAS ENERGOEFEKTIVĪTĀTES		ĒKAS ENERGOEFEKTIVĪTĀTES RĀDĪTĀJI	
	KLASE UN RĀDĪTĀJS			
Gandrīz nulles enerģijas ēkas apkures rādītājs (45)		A ¹	Enerģijas patēriņa novērtējums:	kWh/m ² gadā
Normatīviem atbilstoša ēka (45)			- apkurei	44,29
Ēkas veidam atbilstošs ēkas vidējais patēriņš (n/d)			- karstā ūdens sagatavošanai	11,97
			- mehāniskajai ventilācijai	6,34
			- apgaismojumam	3,23
	- dzesēšanai	1,85		
	- papildu	2,00		
	Patēriņš kopā	69,68		
	No atjaunojamiem energoresursiem ēkā saražotā vai iegūtā enerģija	n/d		
	Koģenerācijā saražotā enerģija	0,00		
	Primārās enerģijas novērtējums	93,27		
	Oglekļa dioksīda emisijas novērtējums	kg CO ₂ /m ² gadā		
		16,32		
Ēka atbilst gandrīz nulles enerģijas ēkas prasībām			Jā [x] Nē []	

- «Gandrīz nulles enerģijas ēka»
- Ēkai paredzētas ēku vadības sistēmas (BMS)
- Termopāļi - daļēju apkures un dzesēšanas slodžu iegūšanai tiek paredzēti izbūvēti termopāļus zem ēkas
- Vakuuma saules kolektori – ūdens piesildīšanai
- Saules paneļi - uz monokristālu silīcija bāzes daļējai elektrības jaudas nodrošināšanai
- **Esošais patēriņš Aspāzijas b. 5 -147 kwh/m2 (apkurei 97 kWh/m2)**

LU AKADĒMISKAIS CENTRS 2023.GADĀ

	Dabas māja 2015.g.	Zinātņu māja 2018./2019.g.	Rakstu māja 2023.g.	LU AC KOPĀ 2023.g.
LU struktūrvienības	3 fakultātes, 3 institūti, VNPC	2 fakultātes, 6 institūti	6 fakultātes, 3 institūti, SIIC, Biznesa inkubators	11 fakultātes, 12 institūti
Lietderīgā iekštelpu platība	18 689 m ²	20 018 m ²	26 000 m ²	63 044 m²
Vienlaicīgi uz vietas esošo studentu skaits	1750 (max ietilpība līdz 2000)	1500 (max ietilpība līdz 2000)	4900 (max ietilpība līdz 5867)	7 750 (max ietilpība līdz 9780)
Darba vietu skaits	270	450	847	1 547
Auditoriju skaits	18	15	110	143
Semināru/pārrunu telpas	8	8	21	37
Datorklases	5	2	12	19
Virtuves/kafijas stūrīši	11	13	26	50
Laboratorijas / praktisko nodarbību telpas	114	78	23 praktisko nodarbību telpas (multimediju studija, zvanu centrs, prototipēšanas laboratorija, kokapstrādes, dizaina darbnīcas, zīmēšanas studija u.c.)	215
- Zinātniskās laboratorijas	69	65		
- Mācību laboratorijas	45	13		
Citas telpas	Bibliotēka, studentu pašpārvaldes	Inovāciju bārs, medicīnas muzejs, bibliotēka, studentu pašpārvaldes	Biznesa inkubators, LU bibliotēka, arhīvi, meditācijas telpa, vingrošanas zāle, studentu pašpārvaldes	
Autostāvvietas	93	120	min 260	473
Velo novietnes	160	160	300	620



PROJEKTĒŠANAS PROCESS

(no līguma ar RERE BMV)



- Projektēšanas un būvdarbu laikā Pasūtītājs organizē iknedēļas sapulces. Sapulču norises kārtība noteikta Līgumā
- Projektēšanas dokumentācijas izstrādes laikā Izpildītājs savlaicīgi, ne retāk kā 1 reizi nedēļā (elektroniski Projekta serverī iesniedz Pasūtītājam izstrādāto Projektēšanas dokumentāciju, kā arī informāciju, dokumentus un paskaidrojumus par attiecīgo izstrādāto Projektēšanas dokumentācijas apjomu
- BMS Skiču posma laikā tiek veiktas pārrunas un risinājumi skaņoti ar RM plānoto struktūrvienību vadītājiem, tiek veiktas konsultācijas Rīgas pilsētas būvvaldē un citām valsts un pašvaldības institūcijām

PROJEKTĒŠANAS PROCESS

(no līguma ar RERE BMV)



- Šajā posmā tiek noteiktas projekta kārtu robežas un to apjoms
- Jābūt veiktiem priekšizpētes darbiem, tai skaitā tiks pieprasīti inženierkomunikāciju un infrastruktūras īpašnieku tehniskie noteikumi
- BMS saskaņošanas procedūra atbilstoši Līgumam pēc pozitīva Pasūtītāja atzinuma saņemšanas
- Pēc Pasūtītāja rakstiskas BMS Projekta dokumentācijas saskaņošanas Izpildītājs iesniedz to Rīgas pilsētas būvvaldē būvatļaujas ar projektēšanas un būvdarbu uzsākšanas nosacījumu saņemšanai un uzsāk izstrādāt Būvprojektu

IZDARĪTAIS RERE BMV



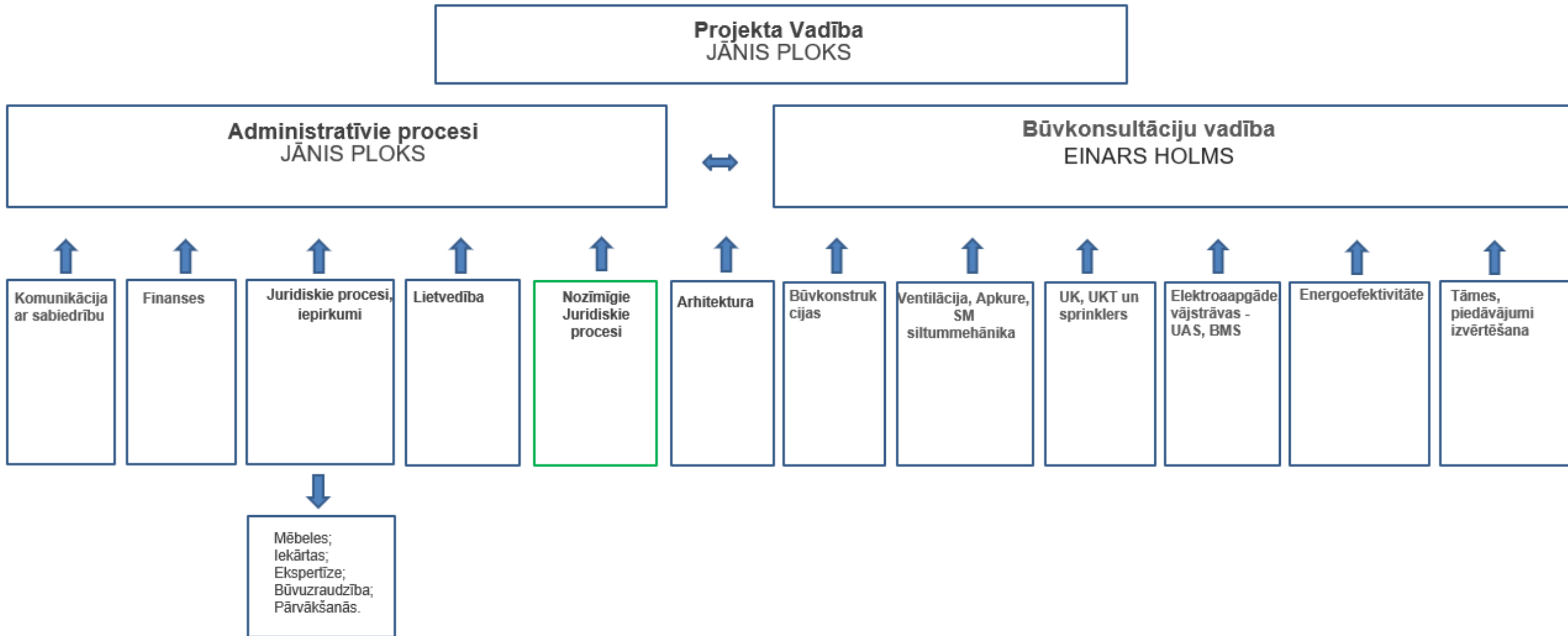
- Parakstīts līgums 21.Sept.2020.
- Divas projektēšanas sapulces
- PS RERE BMV. Iesniegts rēķins avansa apmaksai
- Izpildītājs mutiski ir izteicis gatavību pārejas izbūvi sākt ātrāk par paredzēto termiņu. (aprīlis, 2021.)
- Izpildītājs ir izteicis vēlmi nodalīt un saskaņot ārējos inženiertīklus atsevišķi
- Piedāvāta ēkas plānojuma skice

IZDARĪTAIS LU KOMANDA

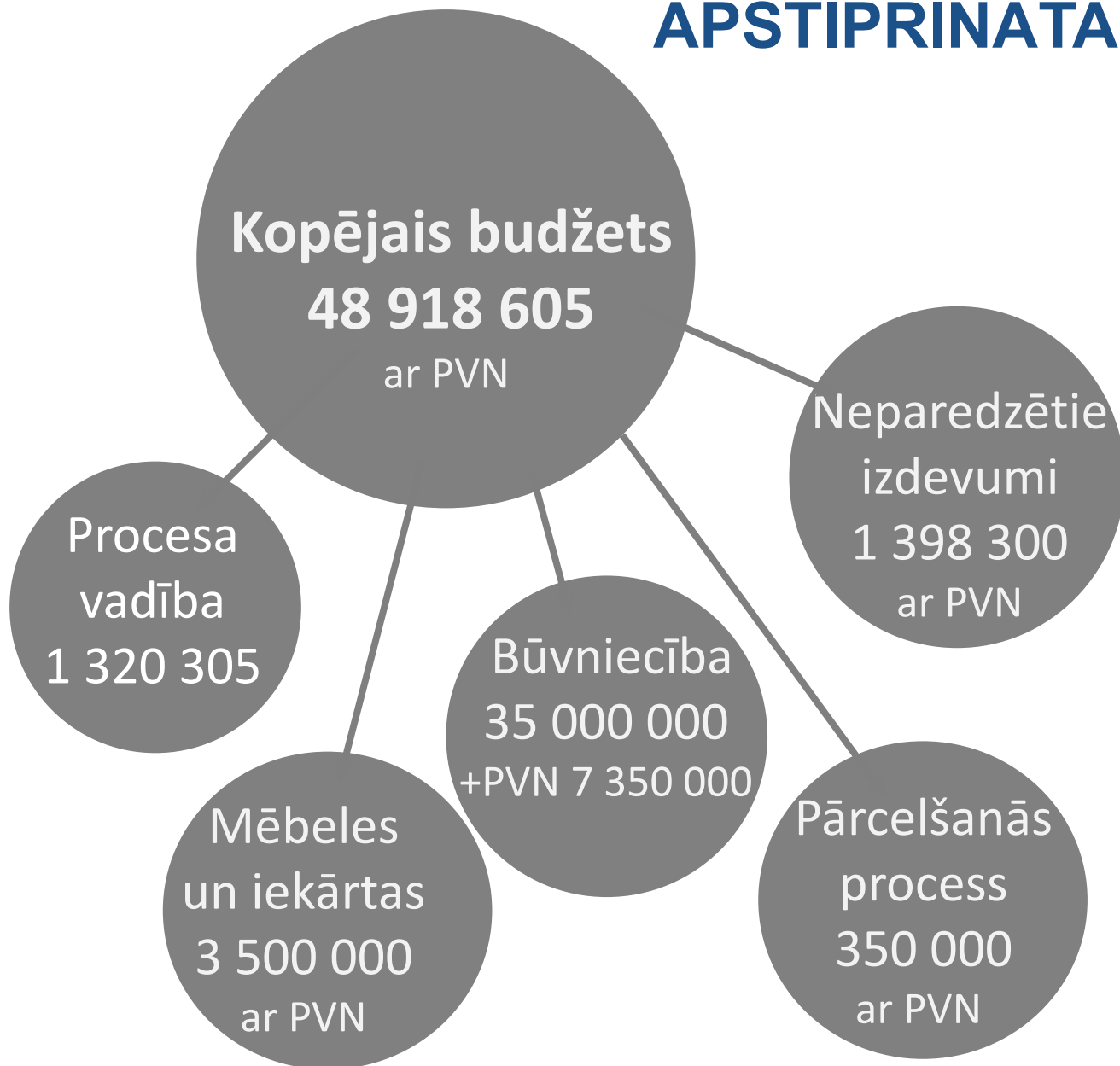


- Pilnveidots Projekta komandas sastāvs
- Aktualizēts Rakstu mājas Budžets
- Veikta Ekspertu analīze esošajam RERE BMV piedāvājumam
- Notikušas pārrunas ar esošo ēku lietotājiem
- Dotas pilnvaras projekta virzībai BIS sistēmā
- Grāmatvedībai iesniegta Avansa rēķina apmaksā
- Sākta plānojuma apspriešana ar lietotājiem

RAKSTU MĀJAS KOMANDA



APSTIPRINĀTAIS BUDŽETS 2019-2024



Rakstu mājas budžets. Apstiprināts 27.01.2020.

Darbu veids	Darbu izmaksas
1. Projekta ieviešana no 2018.g	910 305
2. Projektēšana un būvniecība	42 350 000
Būvprojekta minimālā sastāva izstrāde	600 000
Būvprojekta izstrāde	900 000
Būvniecība un autoruzraudzība	33 500 000
PVN	7 350 000
Projektēšanas uzraudzība	110 000
Būvprojekta ekspertīze	50 000
Būvuzraudzība	250 000
Mēbeles un aprīkojums	3 500 000
Struktūrvienību pārceļšana	350 000
Neparedzētas izmaksas (3%)	1 398 300
Kopā	48 918 605



PALDIES PAR UZMANĪBU

JĀNIS PLOKS
janis.ploks@lu.lv

